



# MARKTEINTRITT DEUTSCHER ANLAGENBAU E/A MINING IN AUSTRALIEN





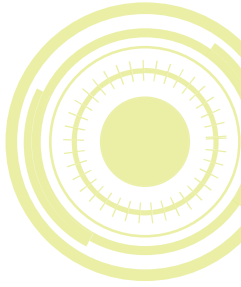
**Bernd Loose**  
**Geschäftsführer**  
**Actemium BEA GmbH**  
**Actemium Fördertechnik Rheinland GmbH**

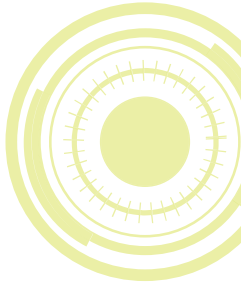
**OT Schwarze Pumpe / An der Heide**  
**D-03130 Spremberg**

**T**            **+49 (0)3564 377-7828**

**M**            **+49 (0)151 12253 010**

**Bernd.loose@actemium.de – [www.actemium.de](http://www.actemium.de)**





# CHANCEN UND RISIKEN BEIM MARKTEINTRITT DEUTSCHER ANLAGENBAU E/A MINING IN AUSTRALIEN

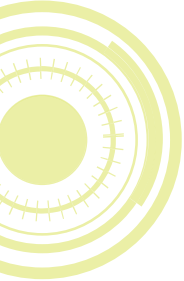
- ✦ Vorstellung **Actemium** und **Vinci Energies**
- ✦ **Fakten** Australien
- ✦ **Strategischer** Ansatz
- ✦ Was wir **getan** haben
- ✦ **Aktuelle** Marktsituation
- ✦ **Lessons learned**





**WIR GEHÖREN ZU EINEM STARKEN,  
INTERNATIONALEN KONZERN**

# VINCI-KONZERN



**110**  
LÄNDER WELTWEIT



**38,1 Mrd. €**  
UMSATZ 2016



**183.500**  
MITARBEITER

# VINCI ENERGIES



INFRASTRUKTUR

INDUSTRIE

Dienstleistungen

ICT



**52**  
LÄNDER WELTWEIT

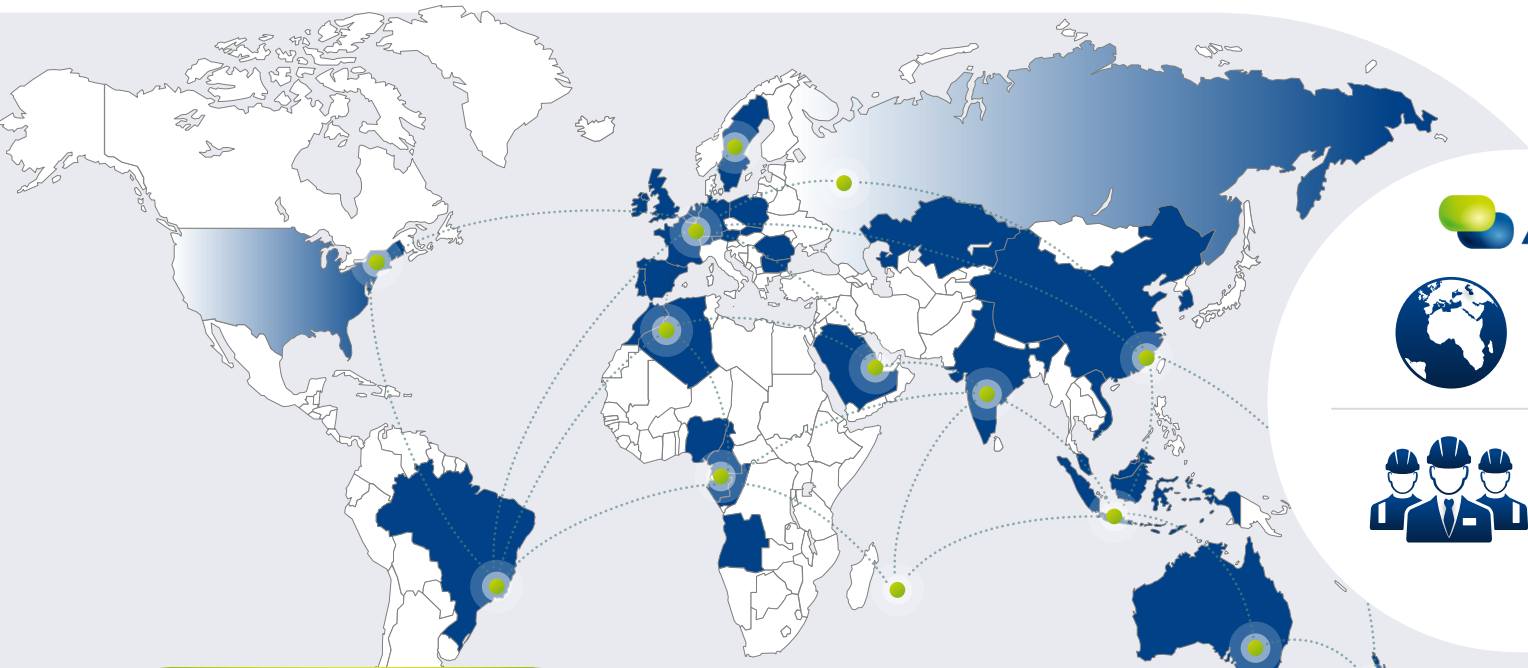


**10,2 Mrd. €**  
UMSATZ 2015



**1.600** BUSINESS UNITS  
**65.400** MITARBEITER

# ACTEMIUM INTERNATIONAL



**40**  
LÄNDER WELTWEIT



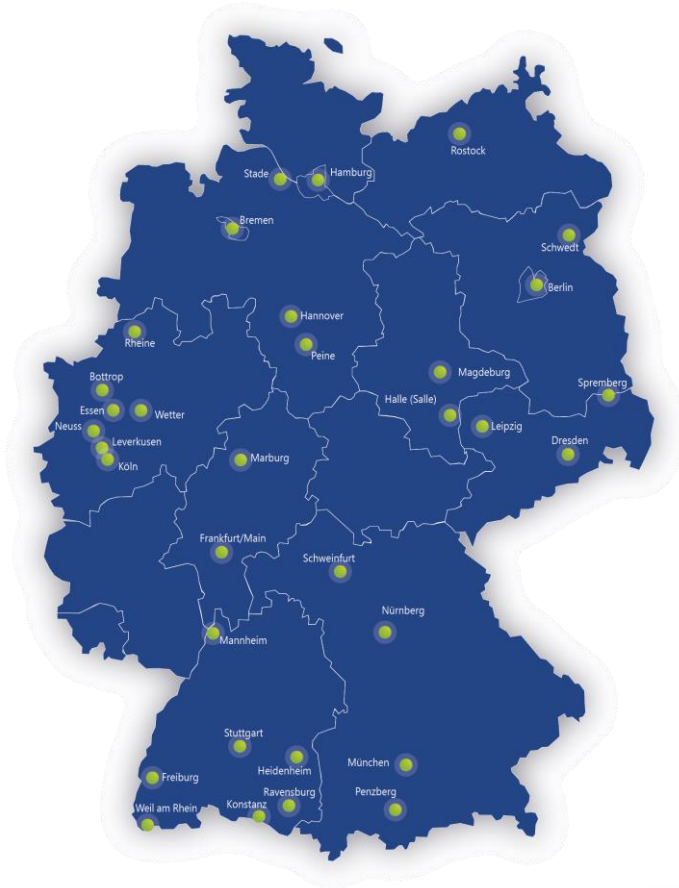
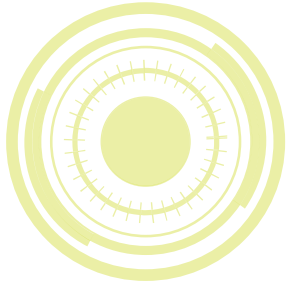
**300**  
BUSINESS UNITS  
**20.000**  
MITARBEITER



**2,1 Mrd. € Umsatz**



# ACTEMIUM DEUTSCHLAND



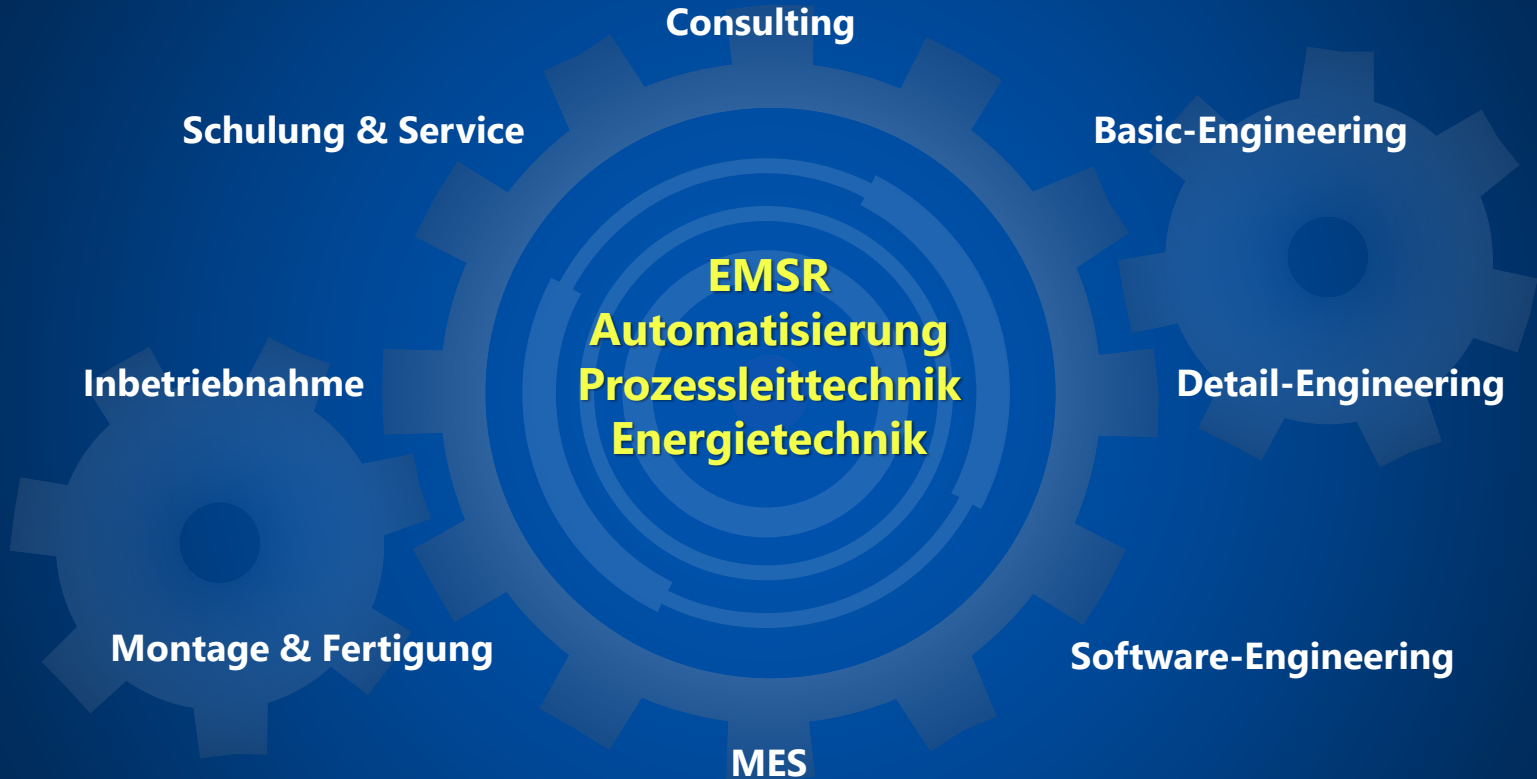
**415 Mio. €**  
UMSATZ



**70**  
BUSINESS UNITS  
**2.500**  
MITARBEITER



# UNSER LEISTUNGSPROFIL





# FAKTEN AUSTRALIEN

# ROHSTOFFE

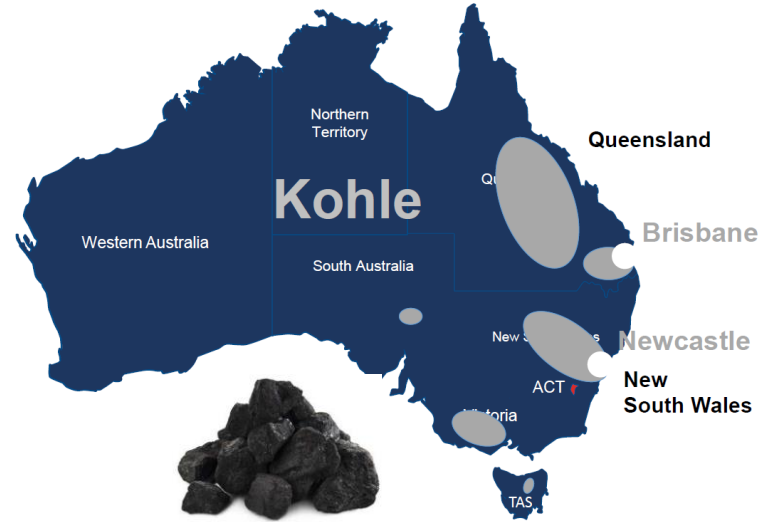
## ✦ E/A für den kontinuierlichen Förderprozess

### Weitere Rohstoffe:

- ✦ Bauxit
- ✦ Ilmenit
- ✦ Nickel
- ✦ Zink

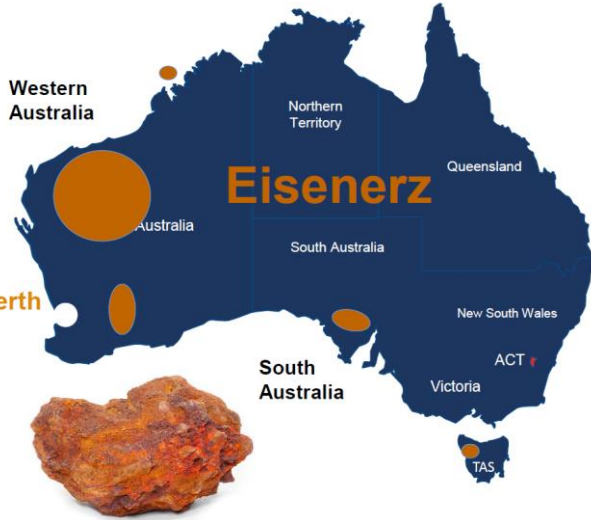
### Weiteres Potenzial:

- ✦ Häfen
- ✦ Rohstoff-Aufbereitung
- ✦ Allg. Raw Material Handling



### Steinkohle:

- ✦ Vorkommen (weltweit): 9%
- ✦ Förderung (weltweit): 8%



### Eisenerz:

- ✦ Vorkommen (weltweit): 28%
- ✦ Förderung (weltweit): 20%

# WEITERE FAKTEN

**BIP:** 5. größte pro Kopf

## Wirtschaftswachstum:

- + 2013: 2,4%
- + 2014: 2,6%
- + 2015: 2,7%

**Arbeitslosigkeit:** 6,4%

**Korruptionsindex:** 11. (von 177 Ländern)

**Inflationsrate:** 1,7%

**Lebensqualität:** 2. (weltweit)

## Marktcharakteristiken:

- + hohe Sicherheitsregularien
- + Große Entfernungen
- + Schnelle Reaktionszeiten
- + Ost-/Westküste Konflikt
- + "early adopters" versus "conservative"
- + hohe Löhne und Lebenshaltungskosten
- + Dominanz von Engineeringfirmen



# UNSER STRATEGISCHER ANSATZ

# POTENTIELLE KUNDEN

## 1. Maschinenbauer

✦ Takraf; ThyssenKrupp; FAM; Sandvik; FLSmidth

## 2. Minenbetreiber

✦ Most Brownfield

✦ BHP; Rio Tinto, Glencore, Adani

## 3. Technologische Partner

✦ Siemens, Rockwell, **Schneider**, ABB

## 4. Consulting Partner

✦ Bechtel, Monadelphous, Broadspectrum, Jacobs



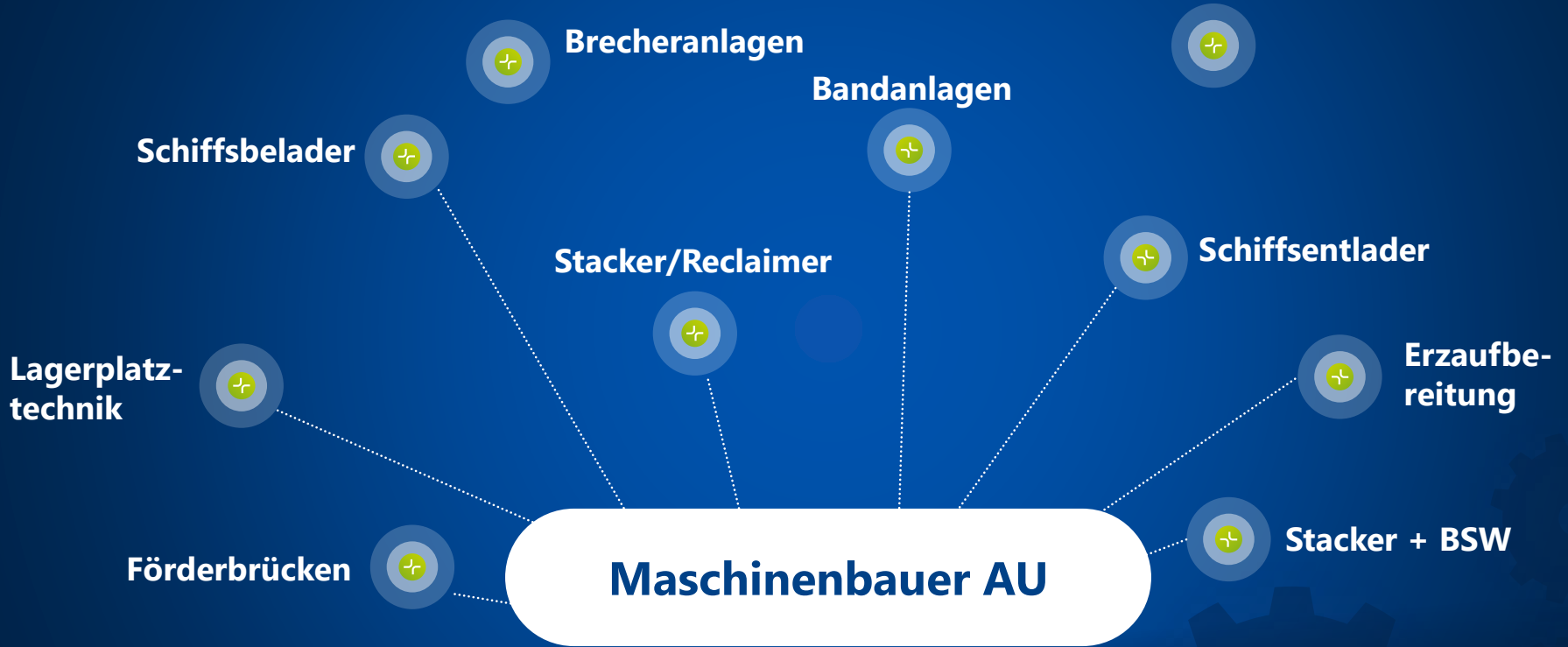




# PROJEKTE



# ANGEBOTE FÜR AUSTRALIEN



# AKTUELLE SITUATION

#	Projekt	Wert (€)	Verloren weil...
1	Iluka		Andere Technologie
2	Amrun		verloren
3	Schiffsbel. Portland		gestoppt
4	Abbot Point		verloren
5	Trichterwagen		gestoppt
6	Schiffsentl. Bintulu		Kein Invest
7	St/Re Bunbury		Kein Invest
8	Schiffsentl. Newcastle		Kein Invest
9	Maverick		Kein Invest
10	East Intercourse Island		Kein Invest

1. **Summe Angebote 1. Jahr: xxMio €**
2. **Akquise extern VE-I**

# KOSTEN FÜR MITTELSTAND ANLAGENBAU 1 JAHR

Kostenpunkt	Wert	
Reisekosten	50T€	Business
Gehälter	180-200T€	Manager, BD
Gründung der Gesellschaft	1T€	
Betrieb der Gesellschaft	30T€	Steuer, Anwälte
Angebotskosten	100T€	Anlaufkosten
Stationierung Expat	40T€	Wohnung, Versicherung, Familie
Messen	20T€	
Büro	50-100T€	Office
Externe Akquise	xxxx	Schnelligkeit

## Akquise Extern:

- ✦ Lokaler Expertise
- ✦ Breiterem Know How (discontinuous mining)
- ✦ Kundenbeziehungen
- ✦ Lieferantenbeziehungen
- ✦ Aufbau eines Vertrauensverhältnis zu australischen Kunden
- ✦ Lokalen Zertifizierungen
- ✦ Lokaler Präsenz / Service



# AKTUELLE MARKTSITUATION SICHT ANLAGENBAU E/A



# WIRTSCHAFTLICHE LAGE AU

## Gewinn aus Energieressourcen

- ↗ 2016/17 ca. -5%
  - ↳ Grund: hauptsächlich Preis Iron Ore
  - ↳ Preisverfall eher als gedacht

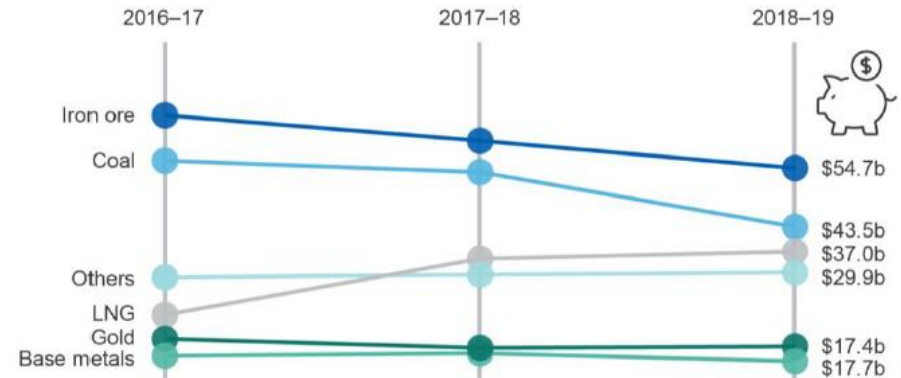
## Umsatz aus Energieressourcen

- ↗ 2017/18: -6%
- ↗ 2018/19: weitere -7,4%

## Volumen

- ↗ Wachstum durch Mehrverbrauch von Rohstoffen wird sich in AU in den kommenden 2 Jahren verlangsamen (Hauptgrund: sinkende Nachfrage in China)

## Australia's resources and energy commodity exports, 2016–17 A\$ billions



# INVESTITIONEN IN MINING IN AU

## Investitionen

- ✚ In den vergangenen 3 Jahren gab es keine Steigerung der Investitionen
- ✚ 2017/18 weiterer starker Rückgang (-27%) erwartet

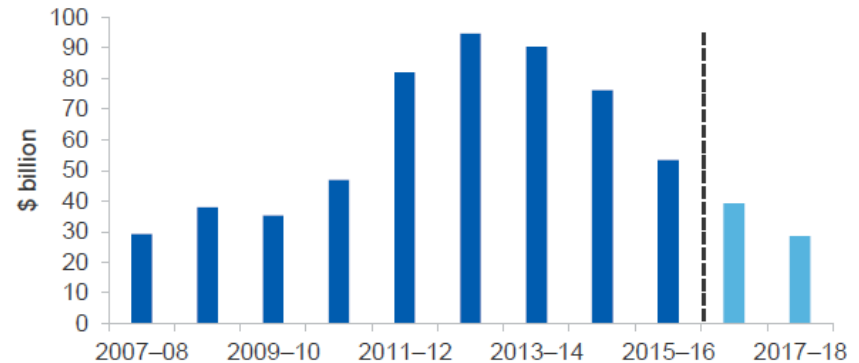
## Bestehende Minen

- ✚ Weitere Schließungen von unrentablen Minen erwartet

## Neue Minen

- ✚ Es sind zahlreiche neue Minen in AU geplant, welche jedoch erst nach einem deutlichen Aufschwung in den Rohstoffpreisen zur Umsetzung kommen werden
- ✚ Hauptinvestor in Australien ist China und Indien, die in Zukunft noch mehr eigene Anlagentechnik einsetzen werden
- ✚ ADANI Carmichael Thermal coal (INDIA) – AU general election??

Figure 1.12: Mining industry capital expenditure, fiscal year



# (DIS-)CONTINUOUS MINING

## Warum kaum Continuous Mining in Australien?

- ✦ Continuous Mining ist in Australien weitgehend unbekannt
- ✦ Discontinuous Mining Vorteile:
  - ↳ Leicht skalierbar
  - ↳ Flexibel
  - ↳ Nicht so hoher Capex wie Continuous Mining
  - ↳ Hohe Standardisierung (keine Spezialanlagen)

✦ **Ölpreis weiter auf niedrigem Niveau (Spritkosten)**



Es gibt z.Zt. keine Signale für ein Anspringen green field Maschinenbau 2018



# AKTUELLE SITUATION (MASCHINENBAU)

1. **Auslastungsproblematik Maschinenbauer führt zu Eigenleistung**
2. **Maschinenbauer wechseln den Focus (z.B. von Materialtransport zu Mineralaufbereitung)**
3. **Maschinenbauer in der Mining-Sparte wurden zerschlagen und verkauft**
4. **Andere befinden sich derzeit in Schwierigkeiten und schließen Büros**



**Erst wenn lokaler Anlagenbau "ausgelastet" ist, wird internationale Vergaben eine Rolle spielen**  
**Hauptinvestor in Australien ist China und Indien – Auswirkungen auf Europäischen Anlagenbau?**



# LESSONS LEARNED



# LESSONS LEARNED

1. Konzern und Brand hilft aber registrierte Gesellschaft in AU erforderlich
2. Lieferketten funktionieren anders
3. USP – AU ist ein Innovatives Mining Land
4. discontinuous mining bevorzugt
5. Extrem hohe Aufwendungen in Sicherheit, Gesundheit, lokale Standards, Reisezeiten – Preis x3
6. Lizensierung je Land erforderlich
7. Lokalpatriotismus
8. Referenzen und Zertifizierung hängen an Personen



# AUSTRALIEN IST INTERKULTURELL ANDERS

1. Zeitaufwand - Reise
2. Effizienz im Business
3. Pünktlichkeit .....
4. Mate ship and handshake
5. Extrem Schnell im Einsatz von High tech
6. Sprache
7. Linksverkehr
8. Flora, Fauna und Lage
9. Hilfsbereitschaft



## AUSTRALIEN IST ANDERS





**Dankeschön!**