



BGR Rohstoffkonferenz 2013
4. und 5. November, Hannover

Transparenz und Nachhaltigkeit in der Lieferkette mineralischer Rohstoffe

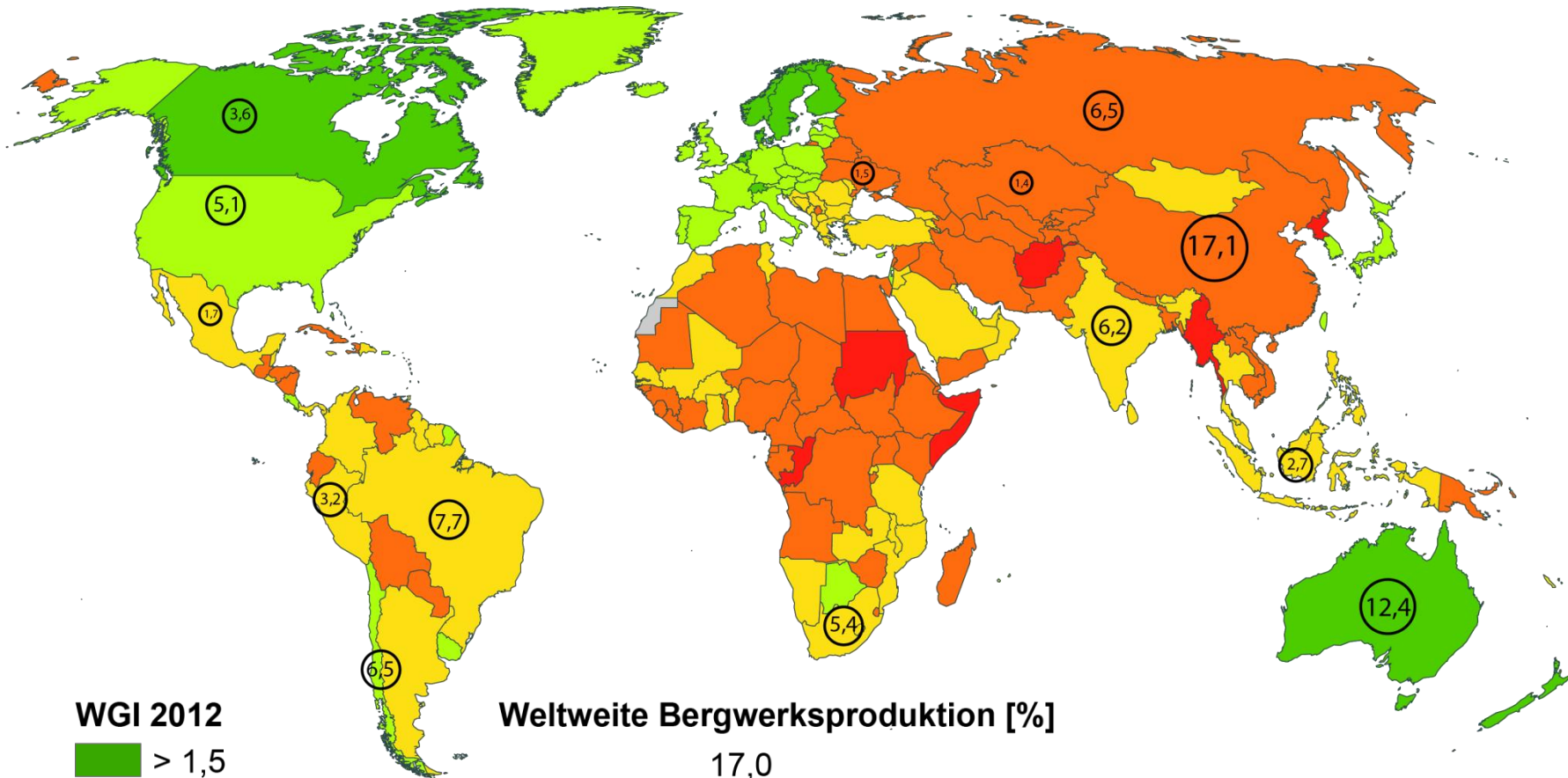
Gudrun Franken



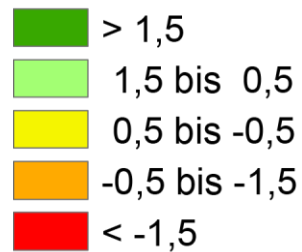
Bundesanstalt für
Geowissenschaften
und Rohstoffe

GEOZENTRUM HANNOVER

Regierungsführung und Bergwerksproduktion



WGI 2012



Weltweite Bergwerksproduktion [%]

17,0
14,4
34,2
33,3
1,3

- Metalle, Industriemineralien, Diamanten nach Wert (ohne Energierohstoffe)

Gesetze und Richtlinien zur Lieferkette mineralischer Rohstoffe

- **USA: Dodd-Frank-Act: Section 1502 (Conflict Minerals Act):** Berichtspflicht für an der US-Börse gelistete Unternehmen zu sog. Konfliktrohstoffen (Tantal, Zinn, Wolfram, Gold) in ihrer Lieferkette
- **OECD-Leitlinie** zur Sorgfaltspflicht in der Handelskette mineralischer Rohstoffe aus Konflikt- und Hochrisikogebieten, 2010
- Konsultation der **EU Kommission** zu einer möglichen EU-Initiative zum verantwortungsvollen Bezug von mineralischen Rohstoffen aus Konflikt- und Hochrisikogebieten



- Verantwortung wird zunehmend für die gesamte Lieferkette eingefordert
- Anforderungen können sich auf globale Märkte auswirken

Anforderungen an ein System zur Sorgfaltspflicht in der Lieferkette

OECD-Leitlinie zur Sorgfaltspflicht in der Handelskette mineralischer Rohstoffe aus Konflikt- und Hochrisikogebieten

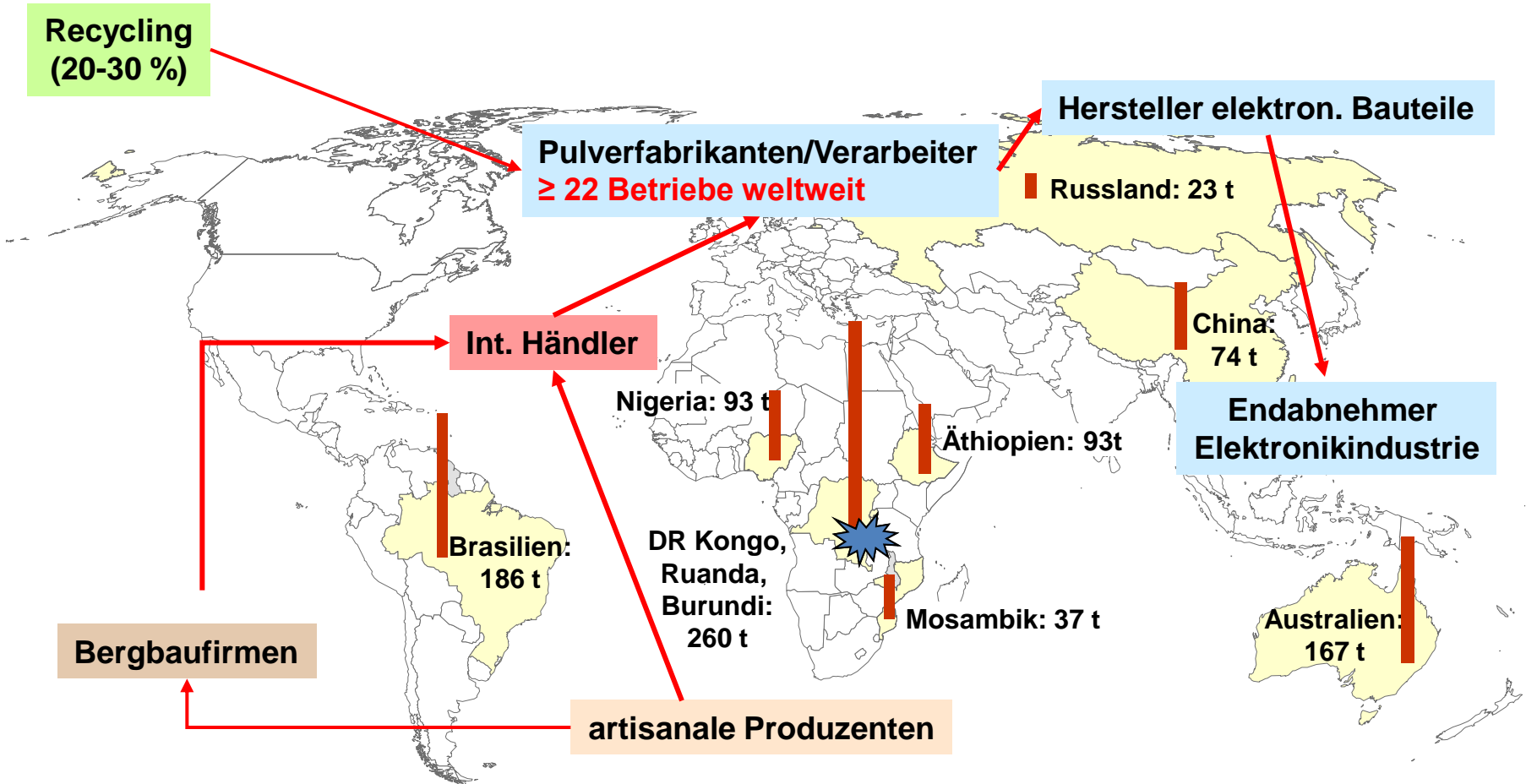
Kernpunkte

Aufbau eines **Managementsystems**: Einführung entsprechender Standards, System zur Kontrolle und Nachverfolgbarkeit in der Lieferkette, Stärkung der Zusammenarbeit mit Zulieferern, Einführung eines Beschwerdesystems

Risikobewertung in der Lieferkette, Einführung einer **Risikomanagement-Strategie**

Unabhängiges Audit für ausgewählte Punkte der Lieferkette, **Veröffentlichung** eines Berichts zur Sorgfaltspflicht in der Lieferkette

Tantal: Bergwerksproduktion 2011 und Lieferkette

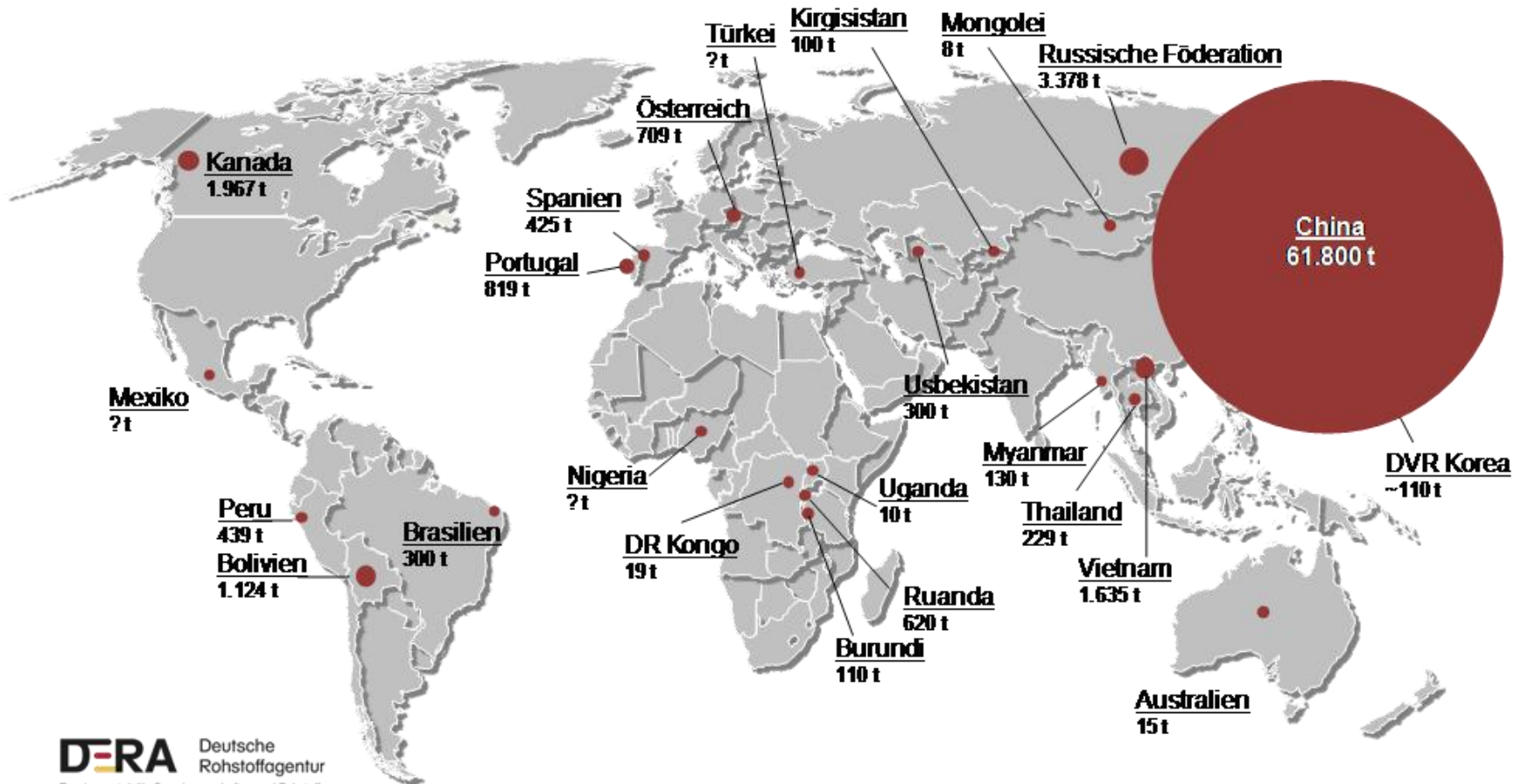


 Produktion in Konfliktgebiet

Quelle Produktion: Roskill, 2012

Bergwerksförderung Wolfram 2011

Bergwerksförderung Wolfram 2011 [74.247 t W]



DERA Deutsche Rohstoffagentur
Bundesanstalt für Geowissenschaften und Rohstoffe

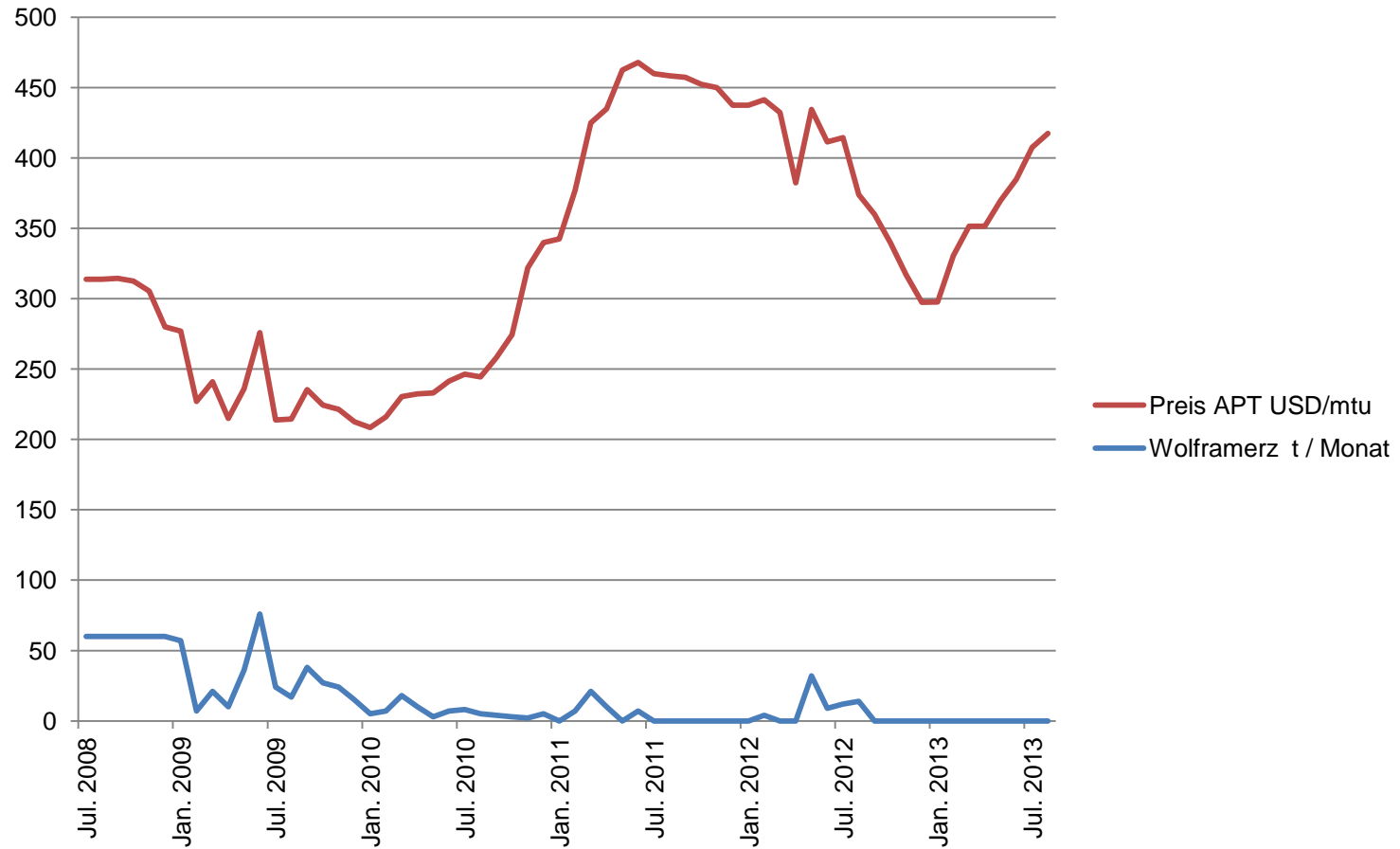
Datenquellen: BGR Datenbank, ITA, USGS



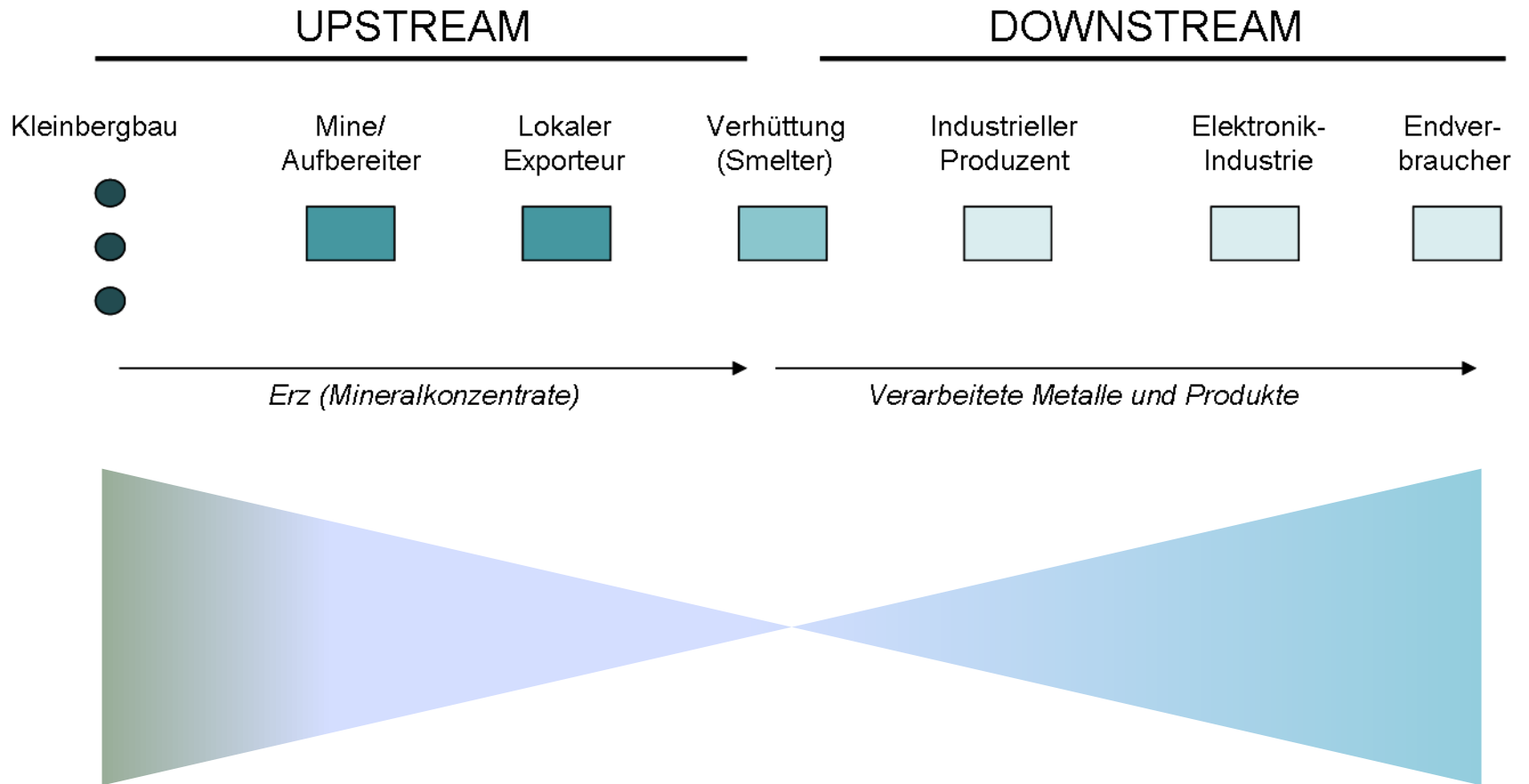
Bundesanstalt für
Geowissenschaften
und Rohstoffe

GEOZENTRUM HANNOVER

Bergwerksförderung Wolfram DR Kongo

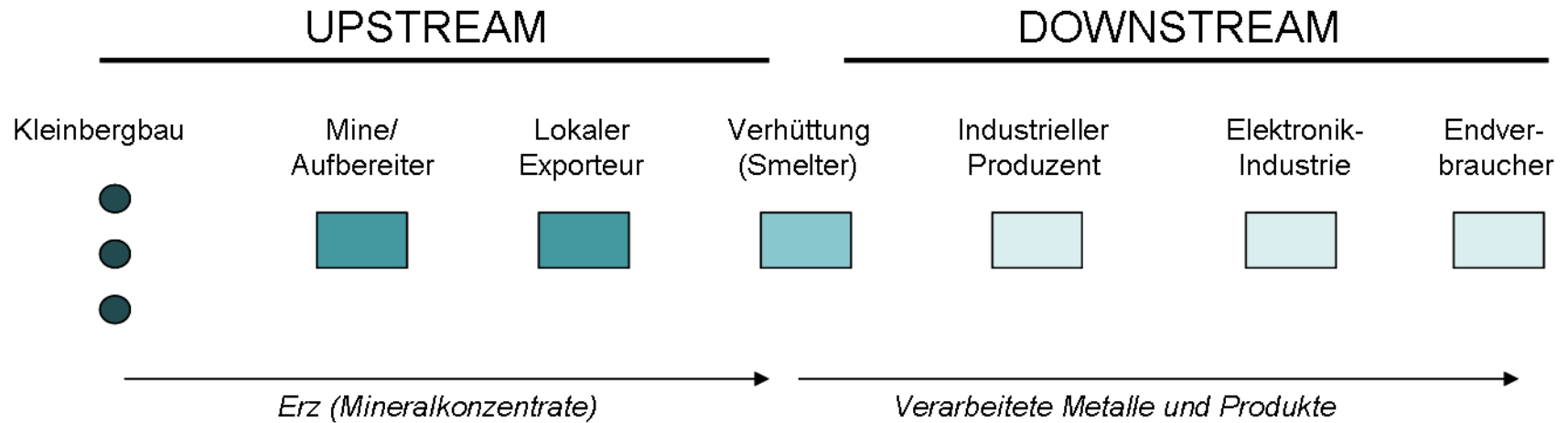


Nachverfolgbarkeit in der Lieferkette

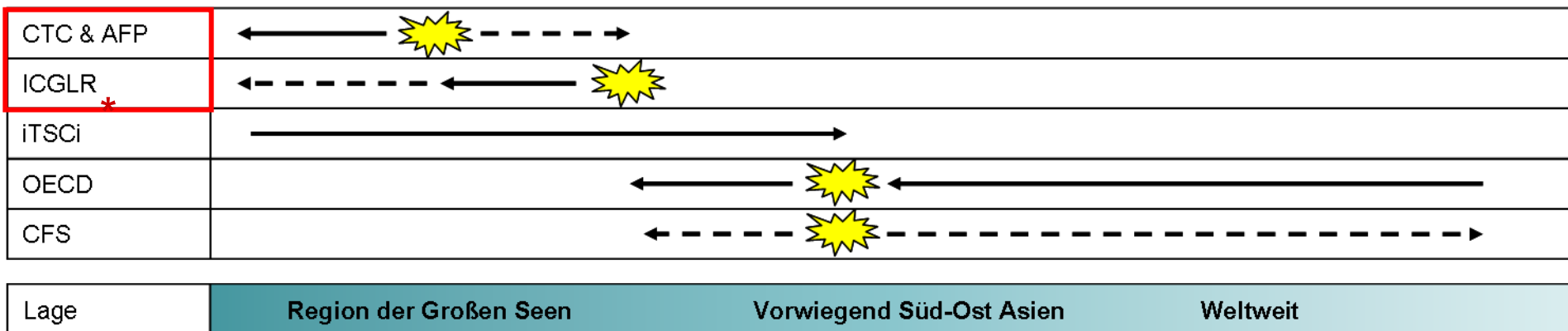


Anzahl der Produzenten

Initiativen in der Lieferkette von Konfliktmineralen



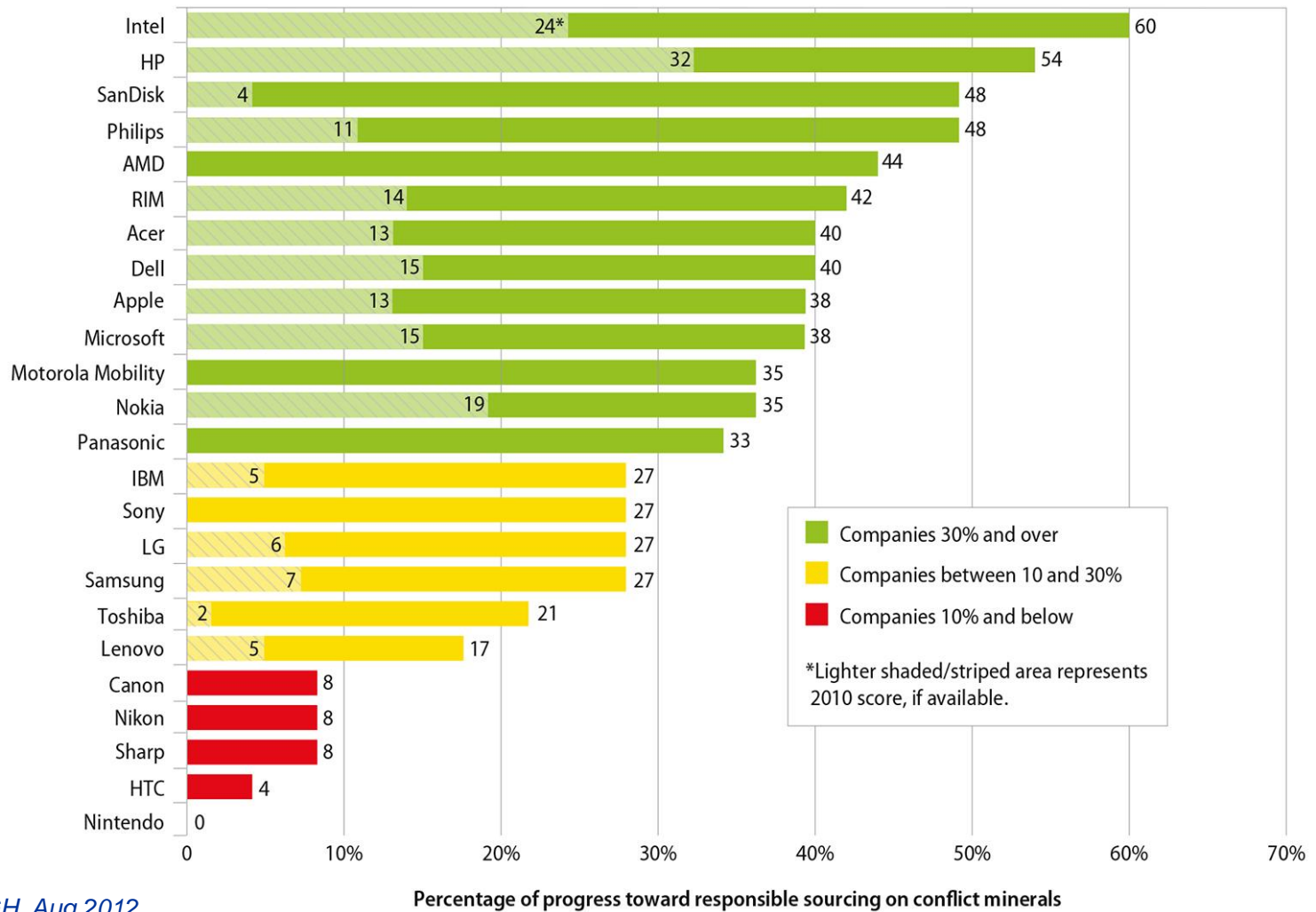
Zertifizierungs- und Nachverfolgungssysteme



* entwickelt bzw. unterstützt von BGR

Imagerisiko in der Lieferkette

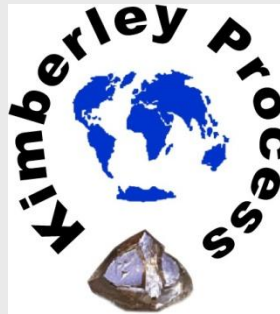
Electronics companies ranked by progress on conflict minerals



Quelle: ENOUGH, Aug 2012

Initiativen zu Nachhaltigkeit und/oder Transparenz in der Lieferkette

können Lieferkettenmanagement von Unternehmen unterstützen:



CTC – certified trading chains

CFS – conflict free smelter program

Motivationen:

- gesetzliche Anforderung
- Vermarktung (Labeling)
- Lieferantenmanagement / Risikominimierung

Ausblick und Herausforderungen

- **Corporate Social Responsibility in der Lieferkette, auch über die eigene Produktverantwortung hinaus, gewinnt zunehmend an Bedeutung.**
- **Mit dem Dodd-Frank-Act wird Offenlegung in der gesamten Rohstofflieferkette erstmals bindend, eine EU-Regelung wird erwartet**
- **frühzeitige Entwicklung von Nachhaltigkeitsstrategien in der Lieferkette verbessern die Reaktionsmöglichkeiten auf Risiken und gesetzliche Anforderungen**
- **Schwierigkeiten in der Umsetzung durch komplexe Produkte, lange und globale Lieferketten, begrenzten Einfluss über direkten Zulieferer hinaus, Kosten**
- **schrittweiser Aufbau von Mechanismen zur Zertifizierung bzw. Sorgfaltspflicht können eine bessere Kontrolle in der Lieferkette unterstützen**
- **Möglichkeiten der Unternehmen auf das Kernproblem (hier Konfliktsituation in der DRC) einzuwirken, sind vergleichsweise gering**

Vielen Dank!

