

# »» Finanzierung von Rohstoffprojekten – Herangehensweise einer Bank, insbes. Nutzung von sog. UFK- Deckungen

BGR-Rohstoffkonferenz 2013: Preis- und Lieferrisiken –  
Ausweichstrategien für deutsche Unternehmen

Hannover, 05. November 2013

Holger Apel, Abteilungsleiter Grundstoffindustrie

Bank aus Verantwortung

**KFW** IPEX-Bank

## »» Wer sind wir und was machen wir...

1

... **kurze Einführung KfW**

2

... KfW IPEX-Bank

3

... Grundstoffindustrie

## »» Unsere Herkunft – die KfW

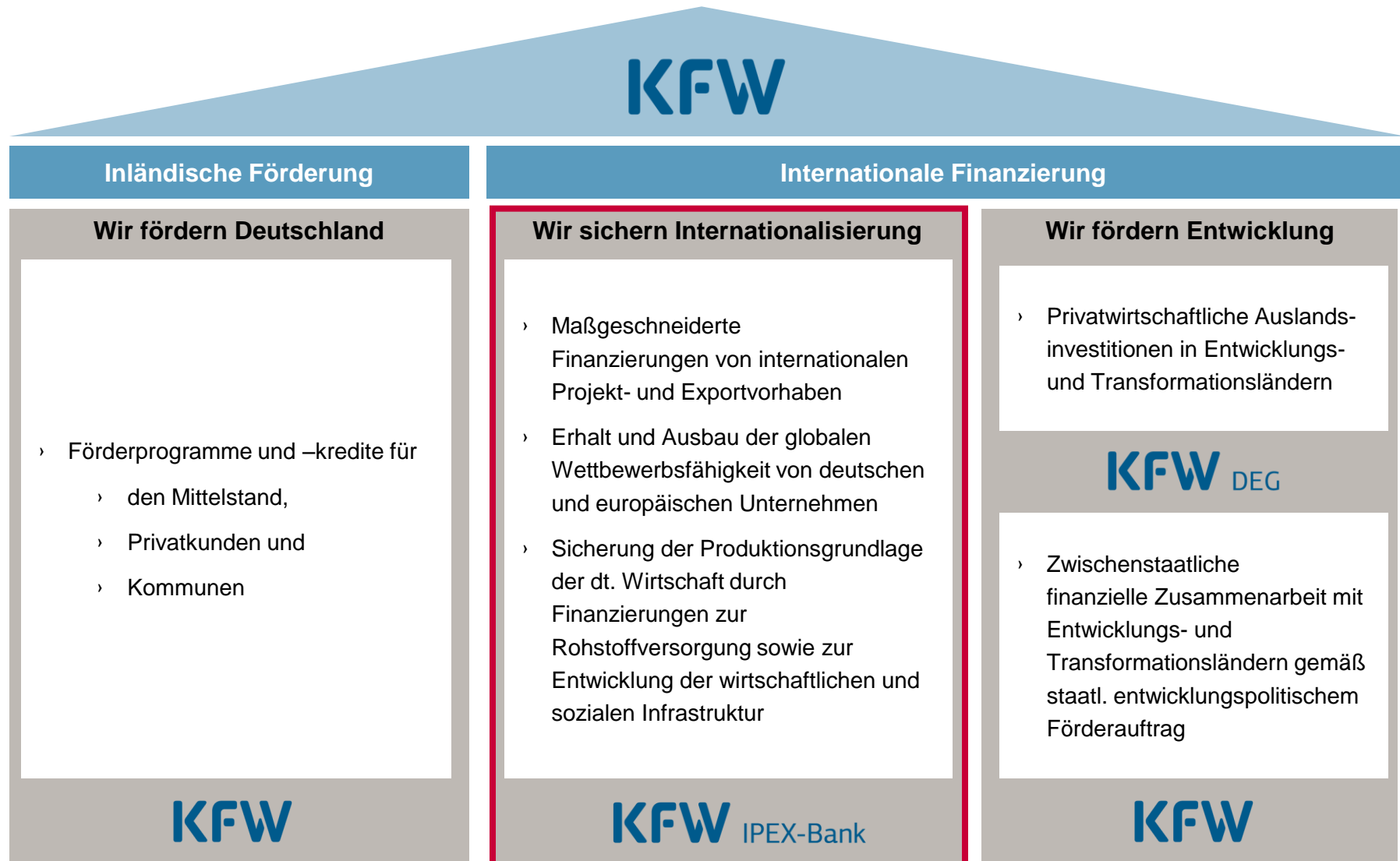
Mehr als 60 Jahre Fördern im öffentlichen Auftrag

<b>Name</b>	KfW – Kreditanstalt für Wiederaufbau
<b>Auftrag</b>	Förderbank der Bundesrepublik Deutschland
<b>Gründung</b>	1948
<b>Anteilseigner</b>	80% Bund, 20% Länder
<b>Sitz</b>	Frankfurt am Main (Hauptsitz) Berlin, Bonn, Köln (Niederlassungen)
<b>Bestes Rating</b>	AAA (S&P) / Aaa (Moody's) / AAA (Fitch)
<b>Fördervolumen</b>	73,4 Mrd. EUR (2012)
<b>Bilanzsumme</b>	517,9 Mrd. EUR (09/2012)
<b>Mitarbeiter</b>	5.440 (2012)



# »» Wir sind Teil eines Konzernverbunds mit vielfältigen Aufgaben

Die Unterstützung der Exportwirtschaft ist eine zentrale Säule innerhalb der KfW



## »» Wer sind wir und was machen wir...

1

... kurze Einführung KfW

2

... **KfW IPEX-Bank**

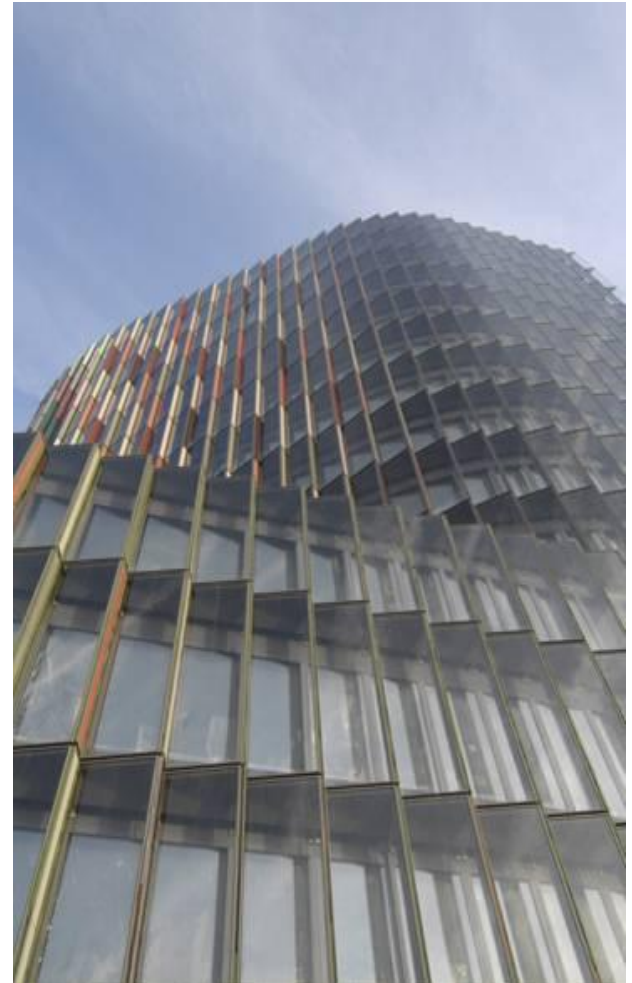
3

... Grundstoffindustrie

## »» KfW IPEX-Bank - unser Name spricht für sich

Internationale Projekt- und Exportfinanzierung aus dem Hause der KfW

<b>Name</b>	KfW IPEX-Bank GmbH
<b>Hauptsitz</b>	Frankfurt am Main
<b>Gesellschafter</b>	100 %-ige Tochter der KfW Bankengruppe mit Stand-Alone-Rating
<b>Rating</b>	AA (S&P) / Aa3 (Moody's)
<b>Geschäftsvolumen</b>	rd. 61 Mrd. EUR*
<b>Mitarbeiter</b>	rd. 570*
<b>Fokus</b>	Finanzierung von Exporten, Infrastrukturprojekten und Vorhaben des Umwelt- und Klimaschutzes sowie der Rohstoffsicherung
<b>Auftrag</b>	Seit fast 60 Jahren: Unterstützung der Internationalisierung und der Wettbewerbsfähigkeit von deutschen und europäischen Exportunternehmen



\* Stand: 31.12.2012

# »» Unsere weltweite Präsenz sichert Ihre Wettbewerbsfähigkeit

Mehr als 70 Büros und Repräsentanzen mit langjähriger Regionalexpertise

- › Wir sind in den **wichtigsten Regionen und Auslandsmärkten** der deutschen und europäischen Exportwirtschaft vertreten.
- › Unser Verständnis als Relationship Bank erfordert für eine **optimale Beratung und Begleitung** eine enge Zusammenarbeit und räumliche Nähe.
- › Wir nutzen innerhalb der KfW Bankengruppe ein weltweites Netzwerk und tauschen **Wissen und Erfahrung** über Länder hinweg aus – zu Ihrem Vorteil.



# »» Unsere Finanzierungen unterstützen große Themen dieser Zeit

## Exportwirtschaft – Infrastruktur – Umwelt- und Klimaschutz – Rohstoffsicherung

### Exportwirtschaft

Expansion petrochemischer Produktion in Indien



- › ECA-gedeckter Kredit in Höhe von 2 Mrd. USD
- › eine der größten Hermes-gedeckten Unternehmensfinanzierungen der Geschichte
- › in Teilen gefördert aus Mitteln des ERP-Exportprogramms, Festzins auf CIRR-Basis
- › Unterstützung von über 40 mittelständischen Exporteuren aus Deutschland

### Umwelt und Klimaschutz

Errichtung Offshore Windpark vor der belgischen Küste



- › 325 MW Leistung
- › Projektfinanzierung inkl. Hermes-gedeckter Tranche, Gesamtinvestitionskosten ca. 1,4 Mrd. EUR
- › Finanzierung einer Lieferung von 48 Windenergieanlagen des deutschen Herstellers REpower Systems AG

### Infrastruktur

Autobahnausbau A9 in Deutschland



- › Erweiterung von 4 auf 6 Spuren, 46,5 km Länge
- › Investitionsvolumen: ca. 200 Mio. EUR
- › erstmals „Verfügbarkeitsmodell“ für Ausbau einer Bundesautobahn realisiert
- › Teil des transeuropäischen Verkehrsnetzes

### Rohstoffsicherung

Kapazitätserweiterung Eisenerz-Gewinnung in Mauretanien



- › Gesamtfinanzierung über 700 Mio. USD
- › komplexe strukturierte Finanzierung
- › langfristige Eisenerzsicherung und Unterstützung deutscher Exporteure



## »» Wir haben hohe Ansprüche für Umwelt und Klima – an Sie und uns

Unternehmerisches Handeln und gesellschaftliche Verantwortung gehören zusammen



- › Nachhaltigkeit bedeutet mehr als nur Umweltschutz – wir wollen so verantwortungsvoll wirtschaften, dass **Lebensgrundlagen und Lebensqualität der kommenden Generationen** gesichert werden
- › Im Jahr 2012 haben wir **mehr als 2,6 Mrd. EUR** für Investitionen in den Umwelt- und Klimaschutz vergeben.
- › Wir achten bei allen Projekten darauf, dass sie **umwelt- und sozialverträglich** umgesetzt werden: Seit 2000 arbeiten wir mit einer **eigenen Umwelt- und Sozialrichtlinie**. Wir schulen unsere Projekt- und Vertragsmanager kontinuierlich und nutzen die Erfahrungen und das Wissen ausgewiesener Experten für die Umwelt- und Sozialverträglichkeitsprüfung.
- › Seit 2008 haben wir uns den international geltenden **Äquator Prinzipien** angeschlossen, den erweiterten Umwelt- und Sozialstandards für Projektfinanzierungen von Banken
- › Wir **senken** den eigenen **Energieverbrauch konsequent** (z.B. entspricht unser Frankfurter Bürogebäude höchsten ökologischen Standards) und kompensieren den verbleibenden CO<sub>2</sub>-Ausstoß von Reisen sowie **Energieverbrauch vor Ort** durch **Emissionszertifikate**.

## »» Wer sind wir und was machen wir...

1

... kurze Einführung KfW

2

... KfW IPEX-Bank

3

... **Grundstoffindustrie**

## »» Grundstoffindustrie

### **Metallische Rohstoffe, Stahl und Baustoffe**

Anforderungen an die Finanzierung von Bergbauprojekten aus Banksicht

Ungebundene Finanzkredite (UFK)

Fallstudien: Societé Nationale Industrielle et Minière (SNIM) &  
Nord Stream Pipeline

# »» Vielfältige Finanzierungscompetenz in unserem Team

## Metals & Mining



### **Metallische Rohstoffe**

#### Finanzierung...

- von Bergbauprojekten für verschiedene Rohstoffe, wie z.B. Kupfer, Gold und Eisenerz
- von Anlagen und Ausrüstungen für Bergbauvorhaben



### **Stahl**

#### Finanzierung...

- von Anlagenexporten für Stahlproduzenten und-händlern



### **Baustoffe**

#### Finanzierung...

- von Zementanlagen
- von Anlagen zur Herstellung von Spanplatten
- von Anlagen sonstiger Baustoffindustrien

# »» Wir sind weltweit für unsere Kunden aktiv

## Metals & Mining



## »» Grundstoffindustrie

Metallische Rohstoffe, Stahl und Baustoffe

**Anforderungen an die Finanzierung von Bergbauprojekten aus Banksicht**

Ungebundene Finanzkredite (UFK)

Fallstudien: Societé Nationale Industrielle et Minière (SNIM) & Nord Stream Pipeline

# »» Projektfinanzierungen im Bergbau

## Mitigation wesentlicher Risiken

<u>Risikokategorie</u>	<u>Mitigation</u>
geologische Risiken	Anwendung int. Standards (z.B. JORC)
technische Risiken	Verwendung bewährter Technik, erfahrene Projekt-sponsoren, erfahrenes Personal, Independent Engineer
Fertigstellungsrisiken	Fertigstellungsgarantien, erfahrene Projekt-sponsoren und Bauunternehmen, Contingencies, Cost Overrun Funding
Umwelt-/Sozialrisiken	Anwendung int. Standards (u.a. Äquator-Prinzipien, IFC/ Weltbank Performance Standards, Environmental, Health and Safety Guidelines), Independent Engineer
Marktrisiken bzw. Wirtschaftliche Risiken	Langfristig gesicherte Projekt Cash Flow u.a. durch Abnahme-verträge, Reservenbasis (Reserve Tail), Hedging, Wettbewerbsfähigkeit, Cash Sweep, strategische Sponsoren
Politische und regulatorische Risiken	Versicherungen, Kontenstruktur, lokale Vernetzung, Beteiligung von Entwicklungsbanken
Managementrisiken	erfahrene Projekt-sponsoren, erfahrenes Personal

**Ziel: für alle Beteiligten zufriedenstellende Mitigation der Risiken**

## »» Projektfinanzierungen im Bergbau

### Herausforderungen und Ausblick

- › Zunehmende Erschöpfung traditioneller, „einfacher“ Lagerstätten; Tendenz zur Erschließung von Rohstoffvorkommen z. B. in geografisch und/oder klimatisch herausfordernden Weltregionen, häufig ohne vorhandene Infrastruktur
- › Gewisse Konzentration von verbliebenen Rohstoffreserven in politisch unsicheren Ländern/Regionen (z. B. Zentralafrika), häufig ohne ausreichende rechtliche Rahmenbedingungen und ohne erfahrene Behörden
  - › Berücksichtigung internationaler Standards für den Bereich Umwelt/Soziales
  - › Erhöhte Bedeutung für den Bereich Transparenz/Good Governance
  - › Selbstverpflichtung der Bergbaugesellschaften (insbes. bei Börsennotierung) zur Einhaltung internationaler Standards
- › Herausfordernde Risikoprofile bei Nebenrohstoffen sowie bei kleinen Bergbauunternehmen („Junior Mining Companies“)
- › Asiatische Konkurrenz deutscher Unternehmen erfährt massive Unterstützung durch Export- und Importförderinstrumente (Japan: JBIC/NEXI, Korea: KEIC/KEXIM und KORES, China: ChinaExim/Sinosure)



## »» Grundstoffindustrie

Metallische Rohstoffe, Stahl und Baustoffe

Anforderungen an die Finanzierung von Bergbauprojekten aus Banksicht

**Ungebundene Finanzkredite (UFK)**

Fallstudien: Societé Nationale Industrielle et Minière (SNIM) &  
Nord Stream Pipeline

# »» Rohstofffinanzierung in der KfW IPEX-Bank

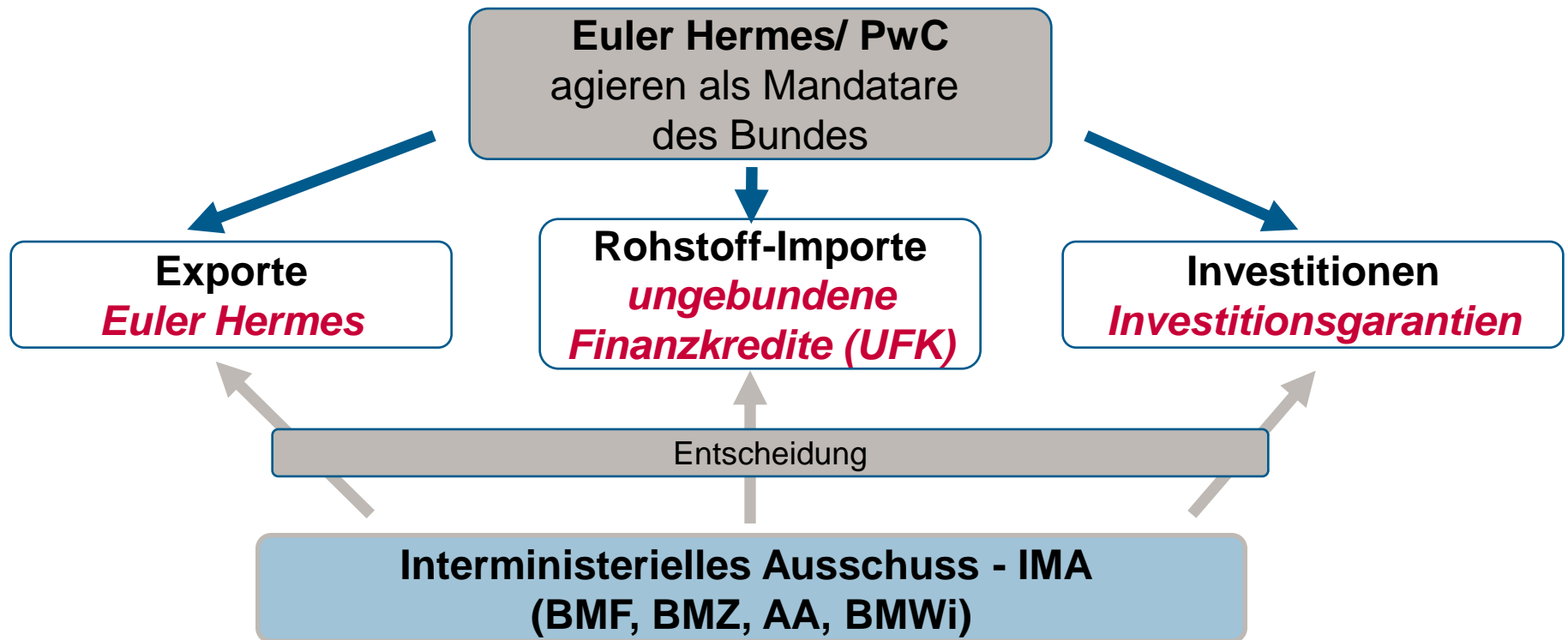
## Hintergrund

- › Rohstoffsicherung explizites Ziel der Unternehmensstrategie (im Einklang mit politischen Schwerpunkten)
- › Jahrzehntelange Erfahrung in der Finanzierung von Rohstoffprojekten
- › Mandat zur Begleitung deutscher und europäischer Unternehmen bei deren weltweiten Aktivitäten
  - Finanzierung von deutschen/europäischen Exporten
  - Finanzierung von Rohstoffprojekten mit deutschen/europäischen Abnehmern
  - Finanzierung von deutschen/europäischen Investitionen
- › Breite internationale Kundenbasis von etablierten großen Rohstoffunternehmen bis hin zu kleinen Projektgesellschaften (sog. Junior Mining Companies)
- › Gewachsene und gefestigte Kundenbeziehungen über Verbindungen zu deutschen/europäischen Partnern

### IPEX-Finanzierungsschwerpunkte

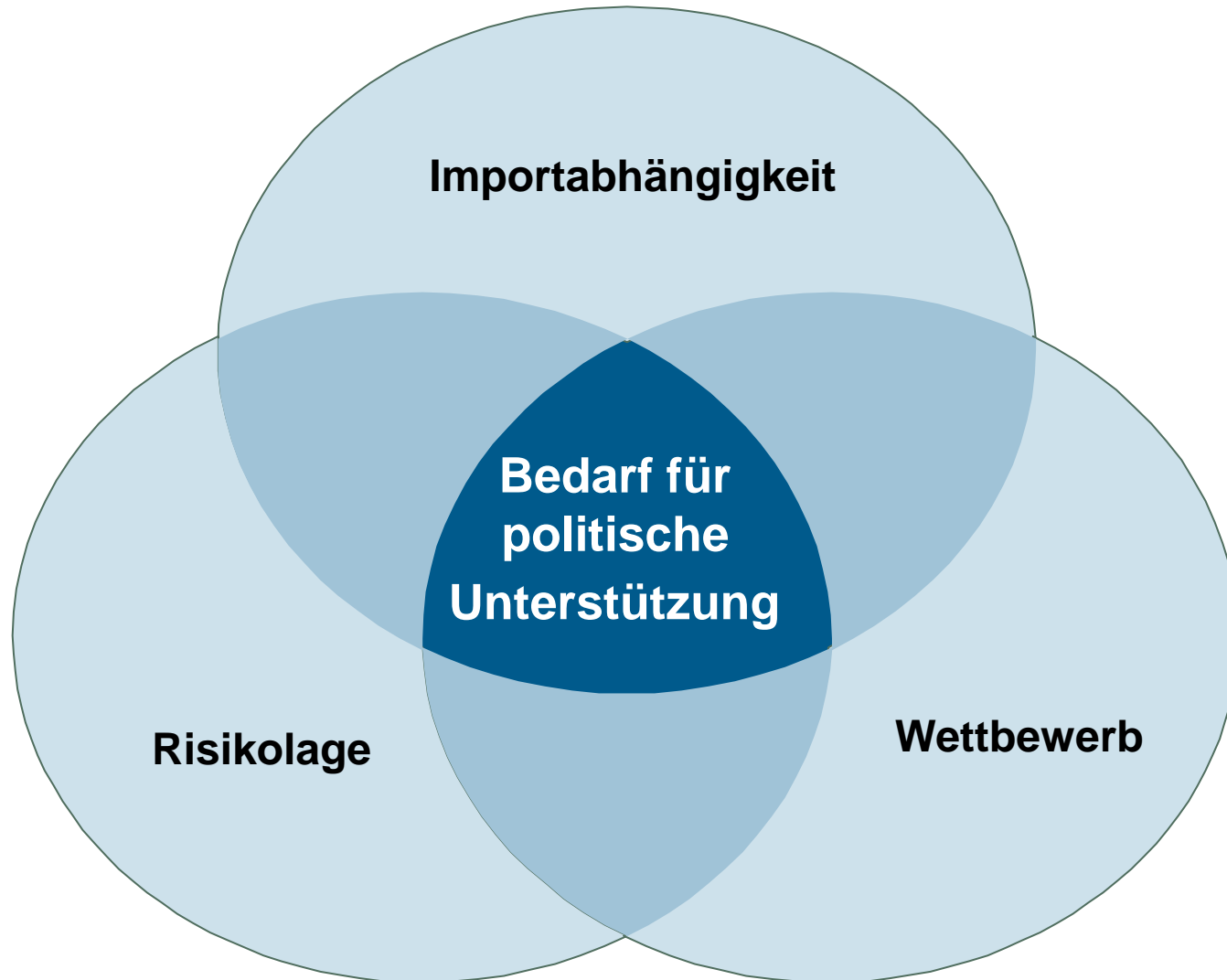
- Unterstützung der Exportwirtschaft
- Erhalt und Ausbau europäischer Infrastruktur einschließlich entsprechender Mobilitätsträger
- Sicherung der europäischer Rohstoffversorgung
- Auslandsinvestitionen deutscher und europäischer Unternehmen
- Vorhaben des Umwelt- und Klimaschutzes weltweit

## »» Sicherungsinstrumente des Bundes

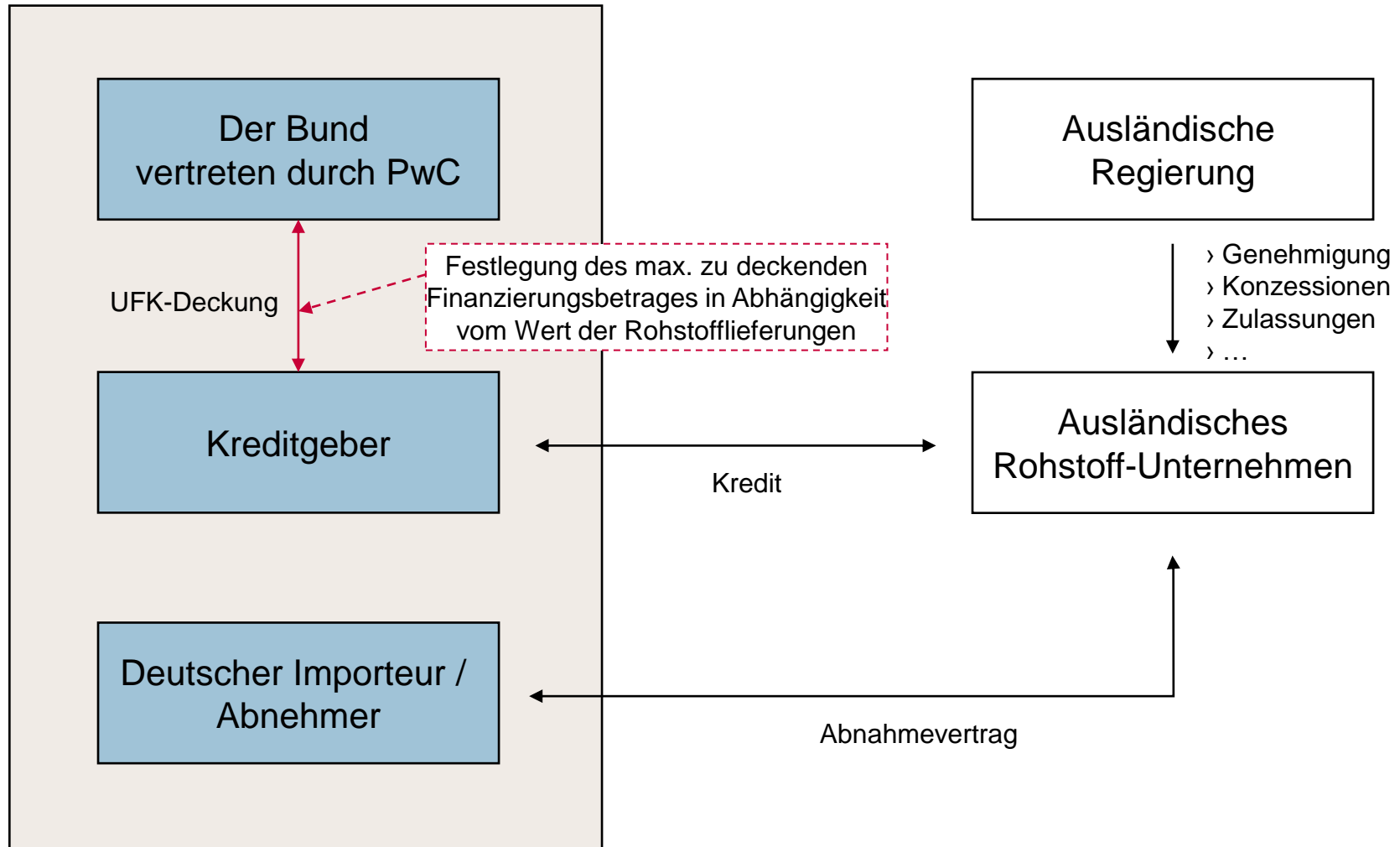


## »» Ungebundene Finanzkredite (UFK)

UFKs als Antwort auf den Bedarf politischer Unterstützung



## »» Ungebundene Finanzkredite (UFK)



## »» Ungebundene Finanzkredite (UFK)

### Instrument zur Rohstoffsicherung

- › Im Rahmen der Bemühungen zur Sicherung der Rohstoffversorgung für die deutsche Wirtschaft stellt der Bund Deckungen für Ungebundene Finanzkredite bereit (sog. UFK-Deckungen).
- › Die UFK-Deckung wird für die Finanzierung von Rohstoffprojekten im Ausland im Gegenzug für den Abschluss eines langfristigen Abnahmevertrags mit einem deutschen Abnehmer gewährt.
- › Die UFK-gedekte Finanzierung stellt einen Anreiz zur langfristigen Lieferung von Rohstoffen nach Deutschland dar.
- › Für den deutschen Abnehmer bestehen außer dem Abschluss und der Erfüllung eines langfristigen Liefervertrags keine Verpflichtungen; es entsteht insbesondere keine Kreditbeziehung.
- › Die Gewährung einer UFK-Deckung ist abhängig von der Feststellung der rohstoffpolitischen Förderungswürdigkeit für das konkrete Vorhaben sowie von einer banküblichen Projektprüfung.
- › Die KfW IPEX-Bank verfügt über jahrzehntelange Erfahrung mit UFK-Darlehen und zählt zu den führenden Antragstellern.

## »» Grundstoffindustrie

Metallische Rohstoffe, Stahl und Baustoffe

Anforderungen an die Finanzierung von Bergbauprojekten aus Banksicht

Ungebundene Finanzkredite (UFK)

**Fallstudien: Société Nationale Industrielle et Minière (SNIM) & Nord Stream Pipeline**

# »» Fallstudie Bergbau

Eisenerz Projekt Société Nationale Industrielle et Minière (SNIM),  
Mauretanien



- › Größtes Unternehmen in Mauretanien
- › Kapazitätserweiterung auf 16 mtpa Eisenerz durch verschiedene Projekte
- › Investitionsvolumen ca. USD 1,0 Mrd.
- › Unterstützung deutscher Exporte (Fördertechnik und Hydraulikbagger) und deutscher Importe (Eisenerz für die Stahlindustrie)

## Die Herausforderung

- › Fremdfinanzierung von USD 700 Mio.
- › komplexe Finanzierungsstruktur mit Geschäfts- und Entwicklungsbanken
- › schwieriges Länderrisiko

## Die Lösung

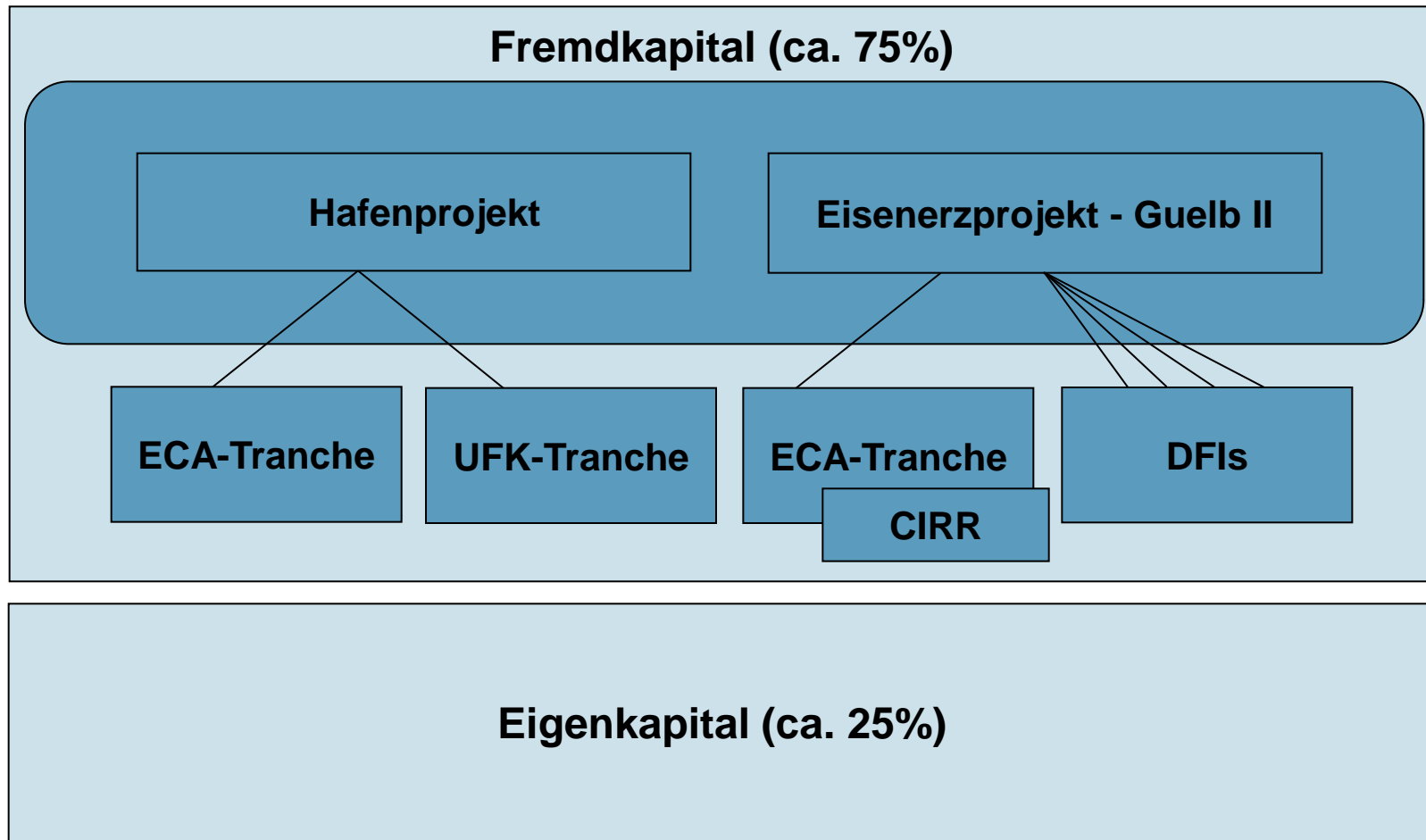
- › Strukturierte Finanzierung mit Export- und Importdeckung
- › Offshore Konten und Sicherheitenstruktur
- › Einbeziehung von projektfinanzierungstypischen Elementen

## Der Beitrag der KfW IPEX-Bank

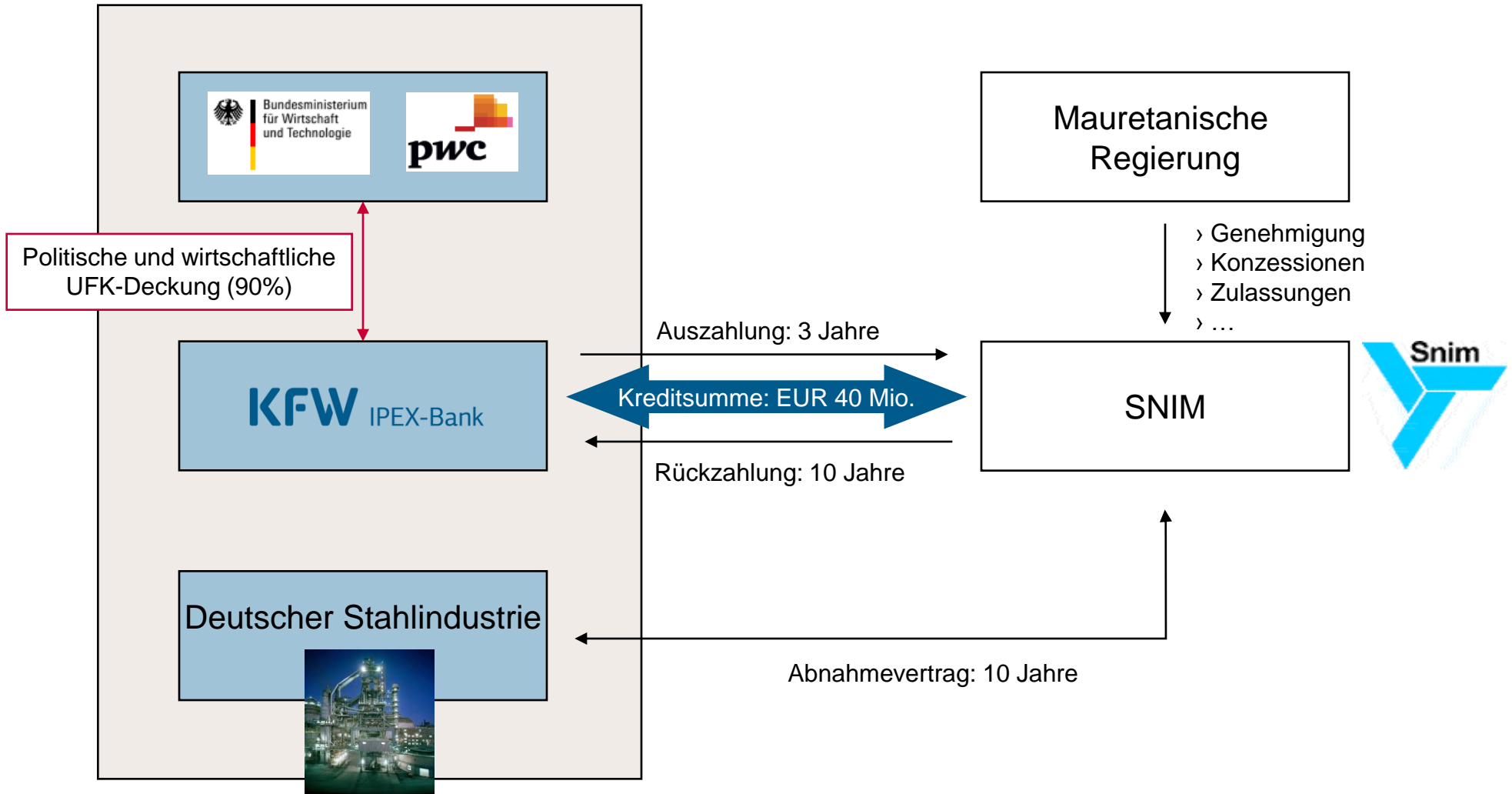
- › wichtiger Beitrag zur Strukturierung
- › größter kommerzieller Einzelkreditgeber (EUR 57 Mio.)
- › UFK-Agent (erste UFK-Deckung im Bergbau nach der UFK Reform)
- › Deutsche CIRRR-Finanzierung für Exportteil
- › Koordinator Umwelt & Soziales



## »» Die Finanzierungsstruktur des Bergbauprojektes SNIM



# »» Der ungebundene Finanzkredit (UFK) am Beispiel SNIM



# »» Fall Studie Pipelines

## Nord Stream Pipeline (Phasen I + II)



- › Schlüsselprojekt zur Sicherung der Gasversorgung in Westeuropa: Verbindung russischer Gasreserven mit dem europäischen Gasleitungsnetz durch zwei 1.224 km lange Pipelines mit einer jährlichen Kapazität von 55 Mrd. m<sup>3</sup>
- › Investitionskosten von rund EUR 7,4 Mrd. für die beiden Leitungsstränge durch die Ostsee
- › Unterstützung wesentlicher Exporte der deutschen Stahlindustrie (z. B. Europipe)

### Die Herausforderung

- › komplexe Finanzierungsstruktur und Vielzahl von Beteiligten
- › großes Finanzierungsvolumen (I: EUR 3,9 Mrd., II: EUR 2,5 Mrd.) mit Russlandrisiko
- › komplexes regulatorisches Umfeld
- › erhebliche Umweltauswirkungen

### Die Lösung

- › Projektfinanzierungsstruktur mit Export- und Importdeckungen (Euler Hermes, SACE u. UFK)
- › Fertigstellungsgarantien der Sponsoren
- › umfangreiche Schutz-, Minderungs- und Ausgleichsmaßnahmen im Umweltbereich

### Der Beitrag der KfW IPEX-Bank

- › substantielle Mitwirkung bei der Strukturierung
- › Original Lender über EUR 200 Mio bzw. EUR 175 Mio.; Zukauf im Sekundärmarkt von EUR 45 Mio.
- › Hedging Bank