

# Hochwertige Infrastrukturprodukte aus recycelten Kunststoffen der Automobilindustrie



Praxisdialog „Ressourcen-  
und Materialeffiziente Produktgestaltung“

*Bundesministerium für Wirtschaft und Technologie  
02. November 2011*

*Josef Lohr*

# Unternehmensdaten

Langmatz ist ein moderner, innovativer,  
mittelständischer Betrieb,  
zertifiziert nach DIN EN ISO 9001

gegründet 1963 von Hans Langmatz

Gesellschafter LIC<sup>®</sup> Investment GmbH



Werk I Garmisch-Partenkirchen



Werk II Oberau

# Unternehmensdaten 2010

Anzahl der Mitarbeiter	ca. 268
Umsatz 2010	42,0 Mio. Euro
Anzahl der Kunden	ca. 3.000
Europaweiter Kundenkreis	
Versorgungsunternehmen	
- Telekommunikationsgesellschaften	
- Verkehrsbetriebe, Bahnen	
- Kommunen, Städte	
- Installationsbetriebe	



# Produktpalette



Schächte



Unterflur-  
Verteilssysteme



Außengehäuse  
und  
Außensockel



Stromtankstellen



Hauseinführungen



Straßenleuchten



Kabelübergangs-  
geräte



Signal-Anforderungs-  
geräte

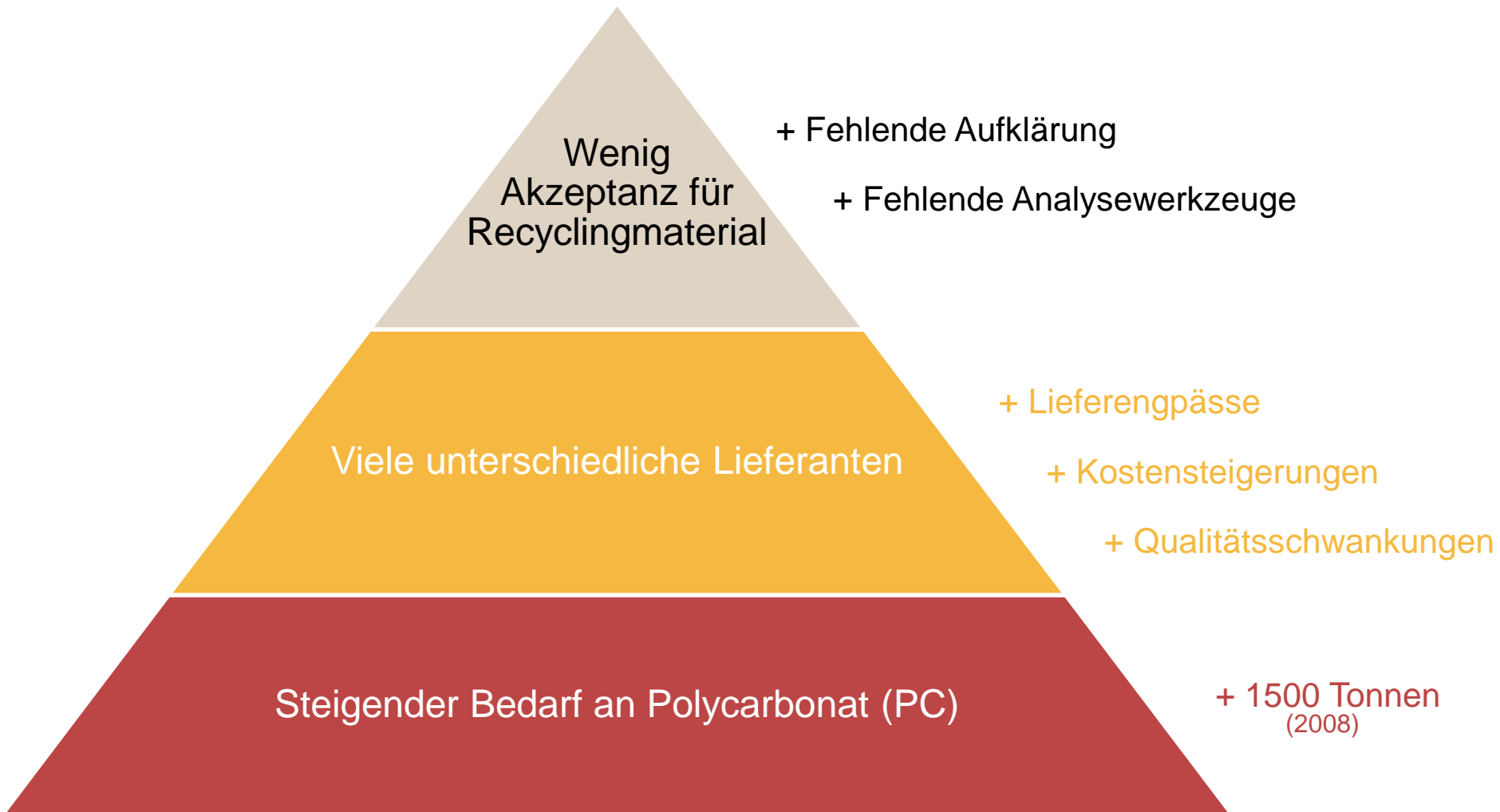


Funk-Rundsteuer-  
Empfänger

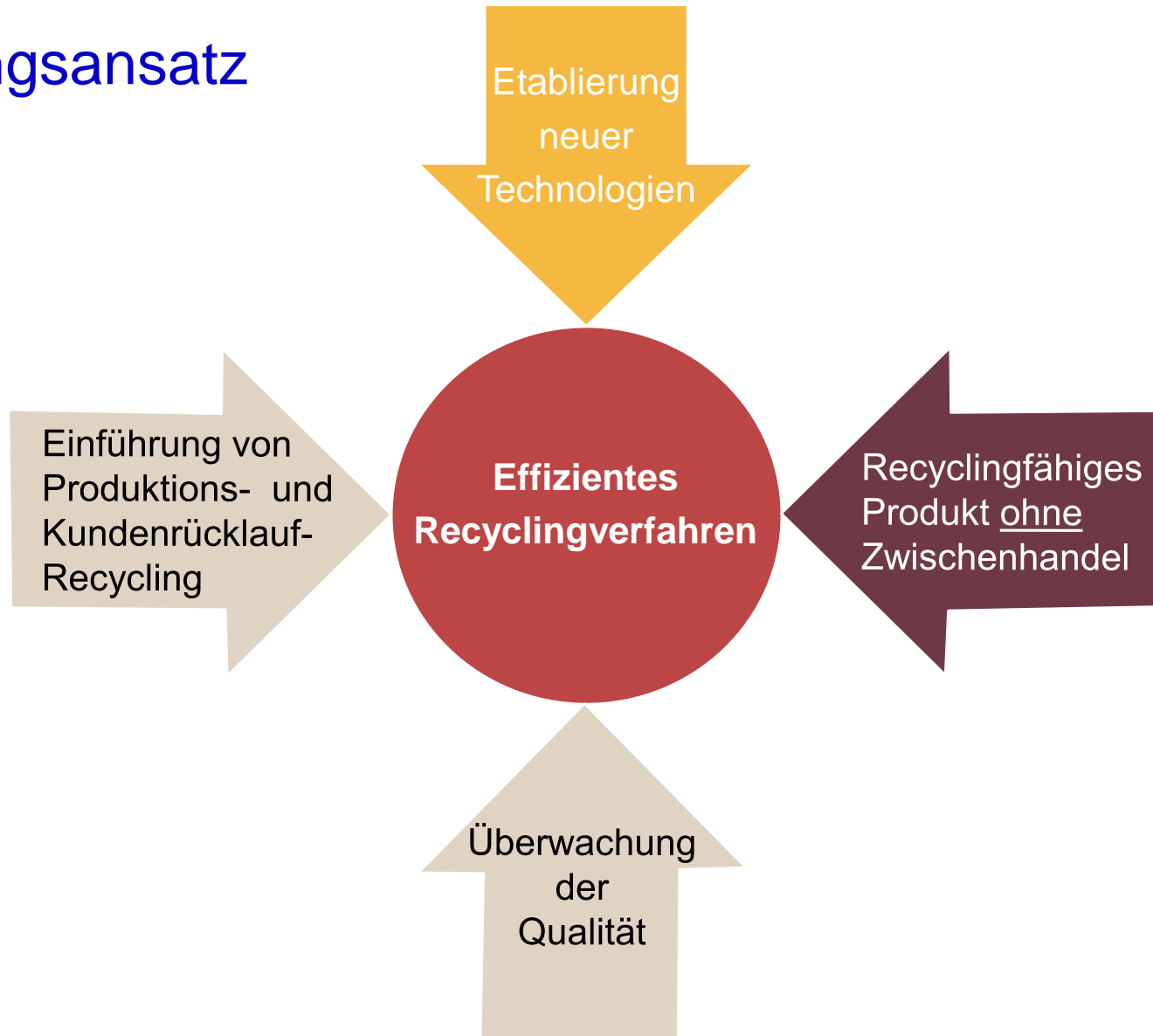


Kleinsignalgeber

# Ausgangssituation - Problemstellung



# Lösungsansatz



# Umsetzungskonzept



Anfangsprodukt aus Kunststoff



1 | Dächer aus der Autoindustrie



Endprodukt aus Kunststoff



7 | z.B. Unterflurverteiler



2 | Schredder-Mühlen-Anlage

3 | Compounder

4 | Labor –  
neue Rezepturen

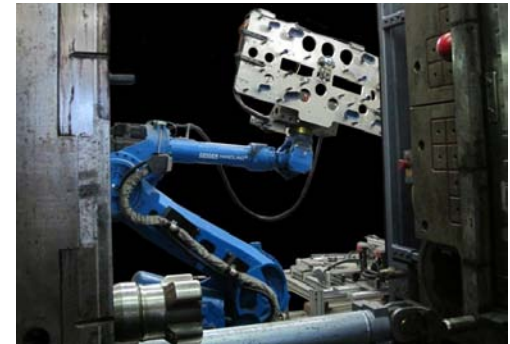
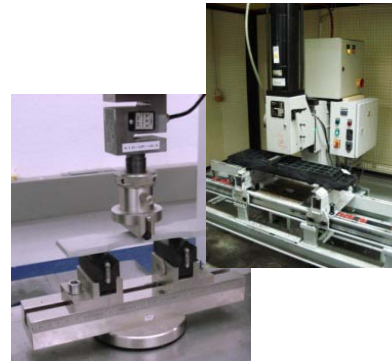
5 | Spritzguss-Maschine

6 | Lieferung Just in Time





# Umsetzung





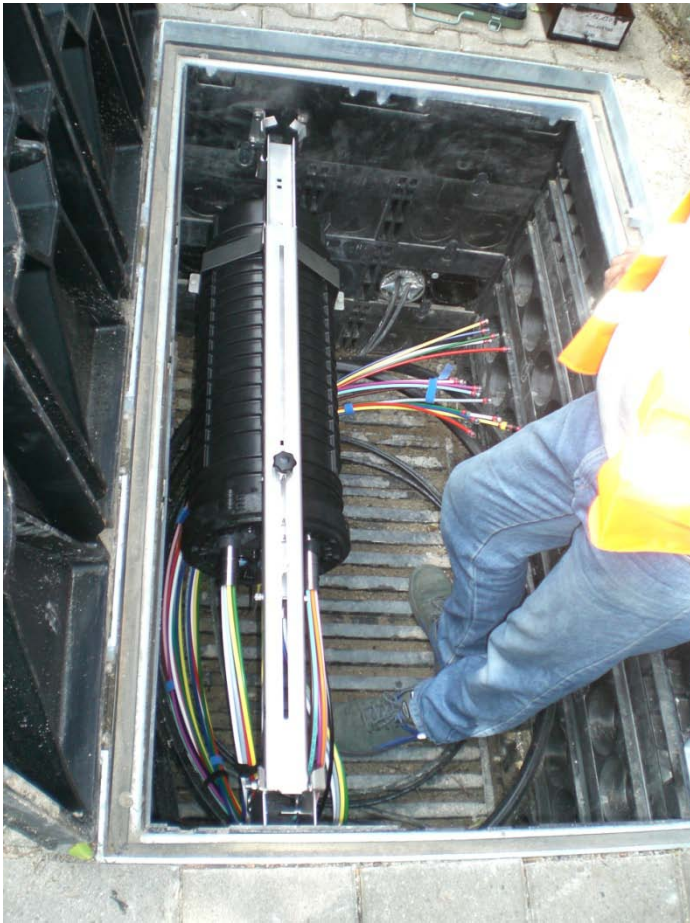
# Potential und Materialeffizienz



# Hochwertige Produkte aus Recyclingmaterial



# Produkte für den Glasfasernetzausbau



Vielen Dank für Ihre Aufmerksamkeit.  
Gerne stehen wir Ihnen für Ihre Fragen zur Verfügung

| Adresse

Langmatz GmbH  
Am Gschwend 10  
D-82467 Garmisch-Partenkirchen

| Telefon

Fon: +49. 8821 920-0  
Fax: +49. 8821 920-159

| Internet

E-Mail [info@langmatz.de](mailto:info@langmatz.de)  
Internet [www.langmatz.de](http://www.langmatz.de)

	Stromversorgung Telekommunikation Verkehrstechnik Straßenbeleuchtung Funk-Rundsteuerung

