

Bundesministerium  
für Wirtschaft  
und Technologie



Bundesanstalt für  
Geowissenschaften  
und Rohstoffe

... im GeoZentrum Hannover



Bundesministerium  
für Wirtschaft  
und Technologie



Niedersächsisches Ministerium  
für Wirtschaft, Arbeit und Verkehr



Leibniz  
Gemeinschaft

## GEOZENTRUM HANNOVER

Drei Einrichtungen mit einer gemeinsamen

- Verwaltung
- Logistik und
- Infrastruktur



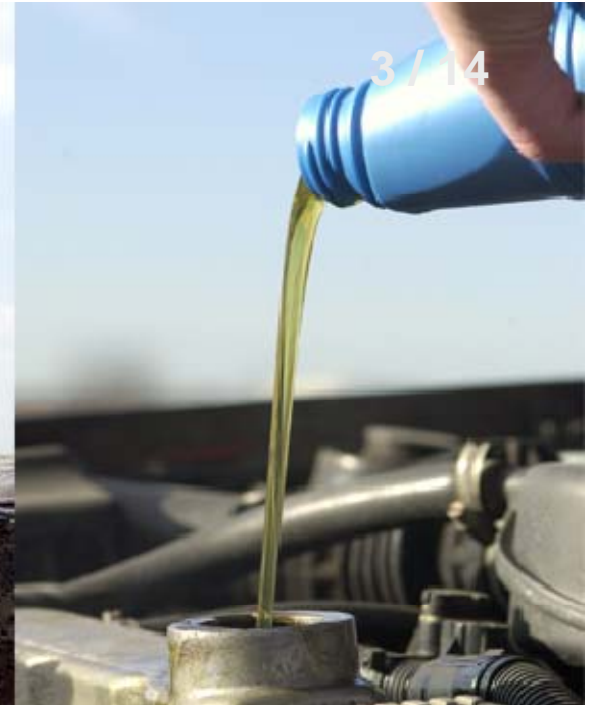
Bundesanstalt für  
Geowissenschaften  
und Rohstoffe



Landesamt für  
Bergbau, Energie  
und Geologie



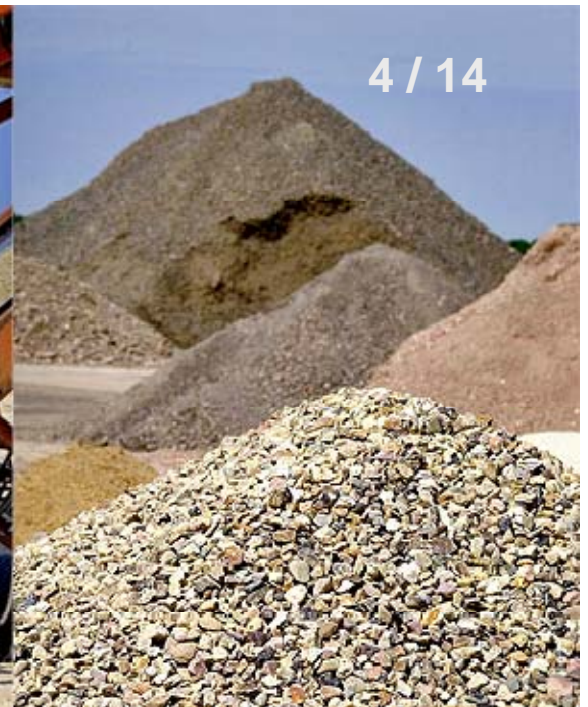
Leibniz-Institut für  
Angewandte Geophysik



## Energierohstoffe

- Erkundung konventioneller und unkonventioneller Energierohstofflagerstätten im Vorfeld industrieller Nutzung
- Analyse energiewirtschaftlicher Entwicklungen
- Marine Rohstofferkundung
- Rohstoffgeologie, Polargeologie

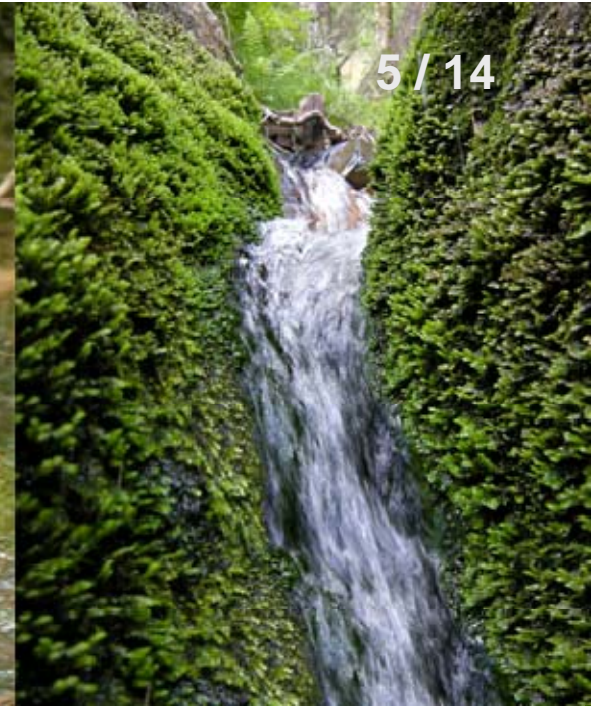




## Mineralische Rohstoffe

- Verfolgung der Rohstoffsituation, Prognosen für die künftige Versorgungslage
- Beratung zur Rohstoffsituation mit Bezug zu den Quellenländern
- Rohstoff-Forschung

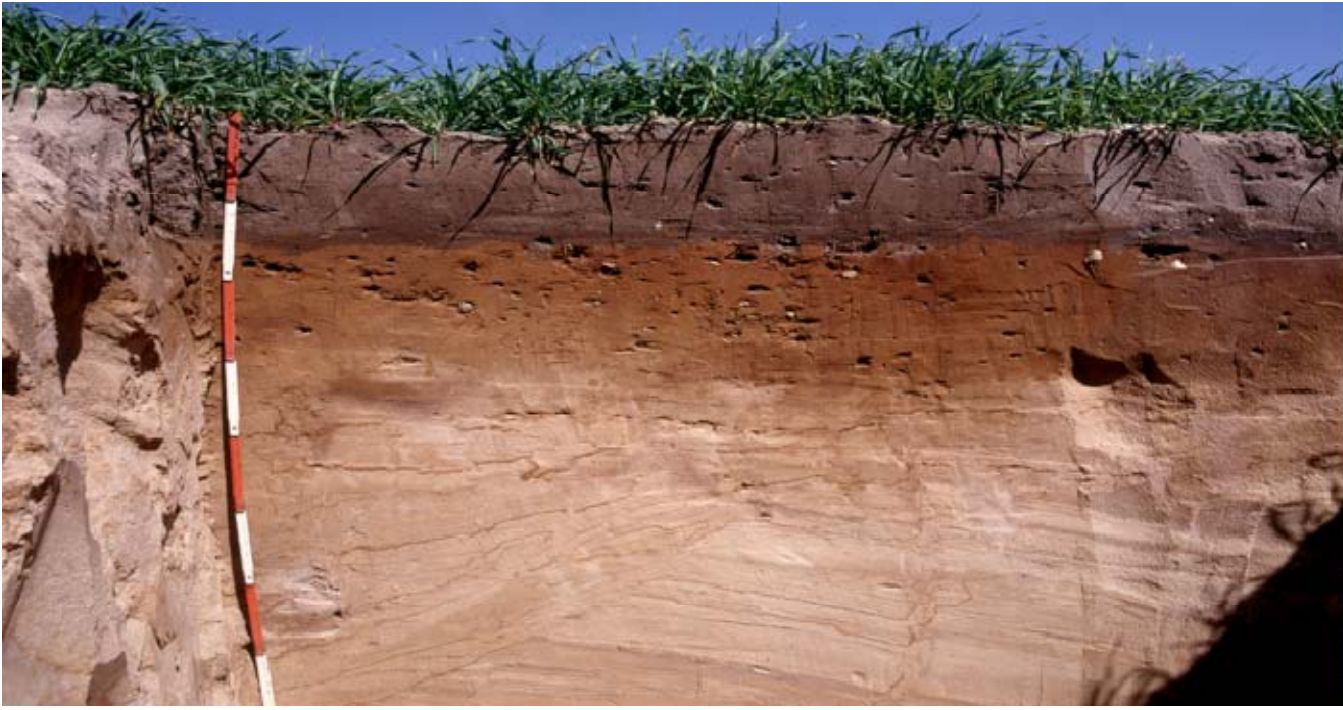




## Grundwasser

- Grundwasser-Erkundung
- Grundwasser-Schutz
- Bewertung von Grundwasser-Ressourcen
- Sanierung von Bergbaufolgeschäden





## Boden

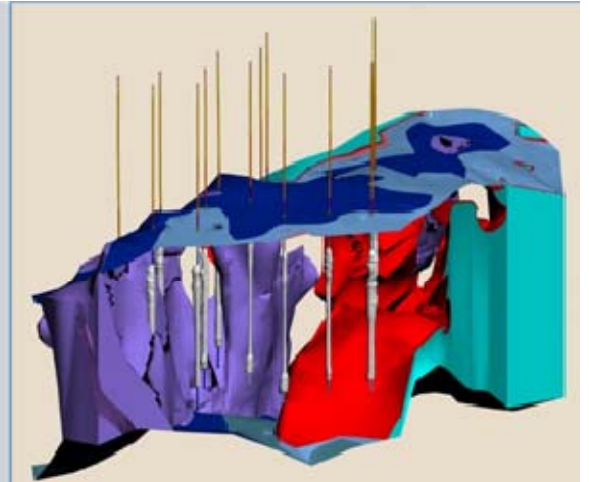
- Boden als Ressource
- Bewertung und Beschreibung von Bodeneigenschaften und -prozessen für Nahrungssicherheit und Umweltqualität
- Entwicklung von nachhaltigen Bodenmanagementstrategien

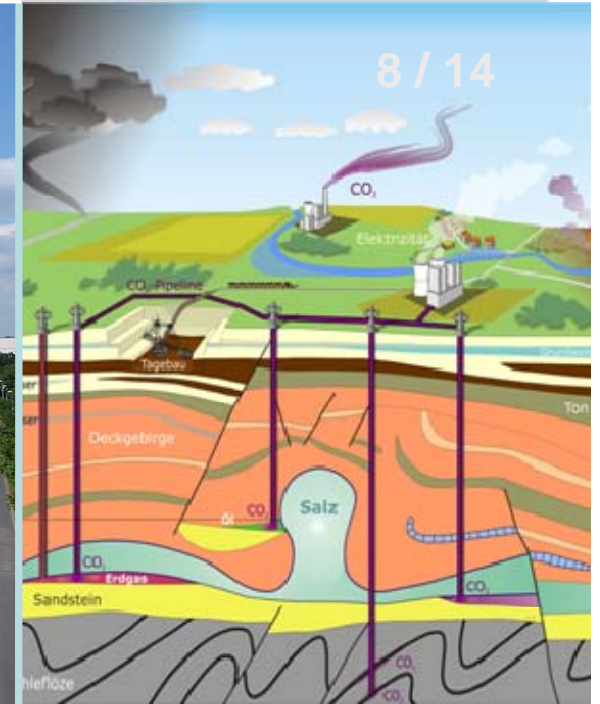




## Sicherheit von Endlagern

- Standortuntersuchungen für die sichere Endlagerung radioaktiver Abfälle
- Fortentwicklung der Kriterien für Endlager
- Untersuchung potenziell geeigneter Wirtsgesteine





## Nutzung des tieferen Untergrundes / CO<sub>2</sub>-Speicherung

- Dauerhafte CO<sub>2</sub>-Speicherung
- Nutzung der Erdwärme







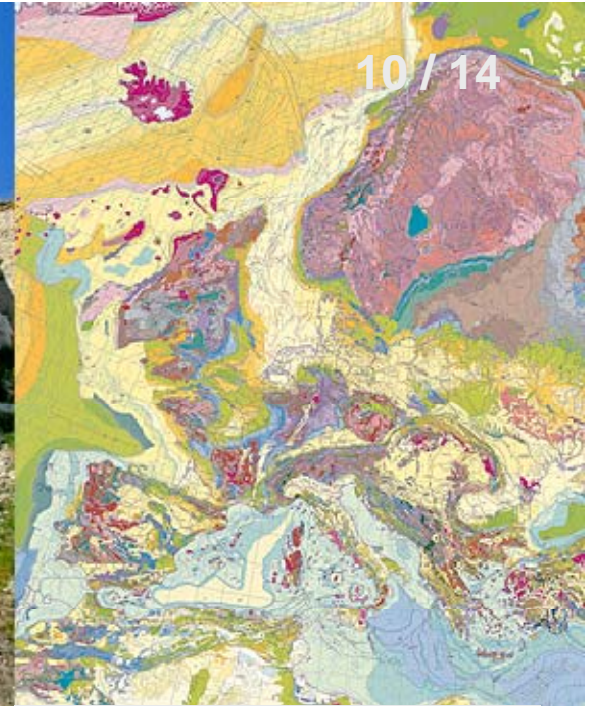
## Internationale Zusammenarbeit

- Entwicklungszusammenarbeit
- Technische Zusammenarbeit
- Nationaler Informationsdienst Geowissenschaften



Bundesanstalt für  
Geowissenschaften  
und Rohstoffe

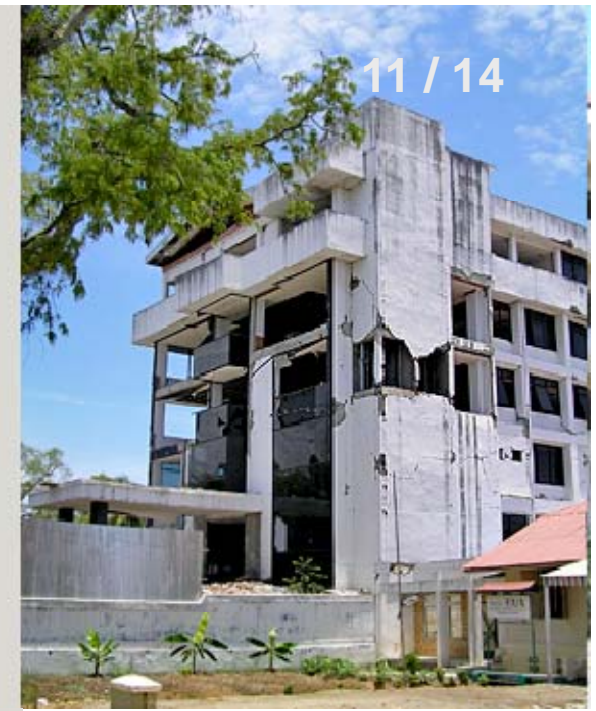
GEOZENTRUM HANNOVER



## Geodaten, Geologische Informationen

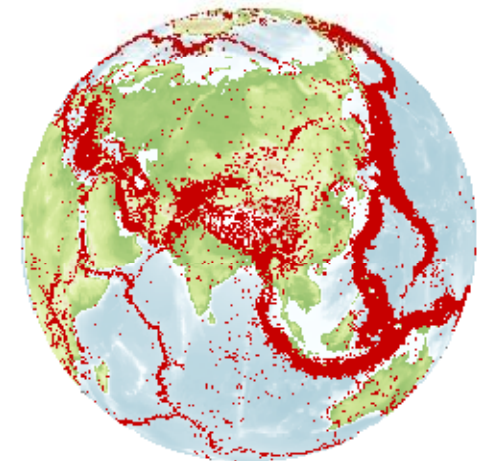
- Wissenschaftliche Datenbanken
- Kartenwerke, Kartenservice
- Sammlungen





## Seismologisches Zentralobservatorium

- Nationales Seismologisches Zentralobservatorium  
- Erdbebenüberwachung -
- Gesetzlicher Auftrag zur Überwachung des  
Kernwaffenteststopp-Abkommens



Bundesanstalt für  
Geowissenschaften  
und Rohstoffe

GEOZENTRUM HANNOVER

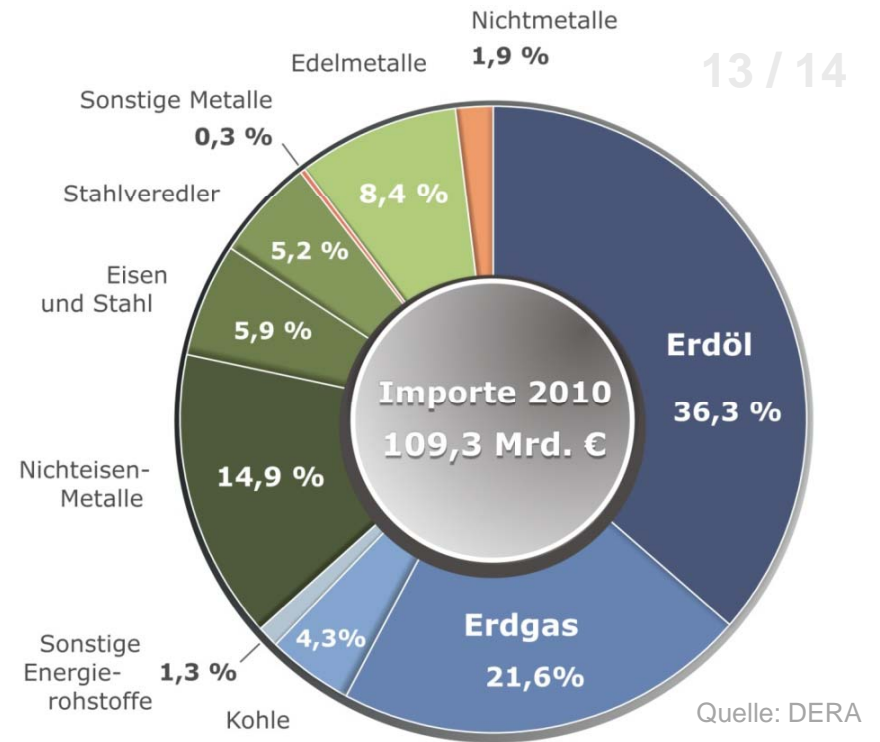


## Georisiko

Analyse geologischer Gefährdungspotenziale:

- Massenbewegungen
- Erdbeben
- Vulkanausbrüche
- Landabsenkungen
- Überschwemmungen





## Deutsche Rohstoffagentur – Gründung am 4. Oktober 2010

Modul 1: Rohstoffinformationssystem

- “ 2: Service für die deutsche Wirtschaft
- “ 3: Fachliche Unterstützung von Rohstoff-Förderprogrammen
- “ 4: Projekte mit oder im Vorfeld der Industrie (F.u.E.)
- “ 5: Kooperation mit Rohstoff-Ländern





**bdeu**  
Energie, Wasser, Leben.

**BDI**  
Bundesverband  
Deutscher Industrie e.V.

**B V D W**  
Bundesverband Digital Wirtschaft

**BITKOM**

**DBV**

**DDI**

**DVGW**

**GDV**  
DIE DEUTSCHEN VERSICHERER

**GdW**

**HDE**

**bbs**  
Bundesverband Baustoffe - Steine und Erden e.V.  
German Building Materials Association

Bundesministerium  
für Wirtschaft  
und Technologie

**ZDH**

14 / 14  
**ZAW**  
Wirtschaftsminister-  
konferenz

**WEIG**

**VRB**  
Vereinigung Rohstoffe und Bergbau e.V.

**vaim**  
Wettbewerb verbindet

INITI@TIVE **D<sup>21</sup>**

HypZert GmbH

## GIW-Kommission

Geschäftsmodelle  
mit Geodaten  
für die  
Deutsche Wirtschaft

# Kommission für Geoinformationswirtschaft

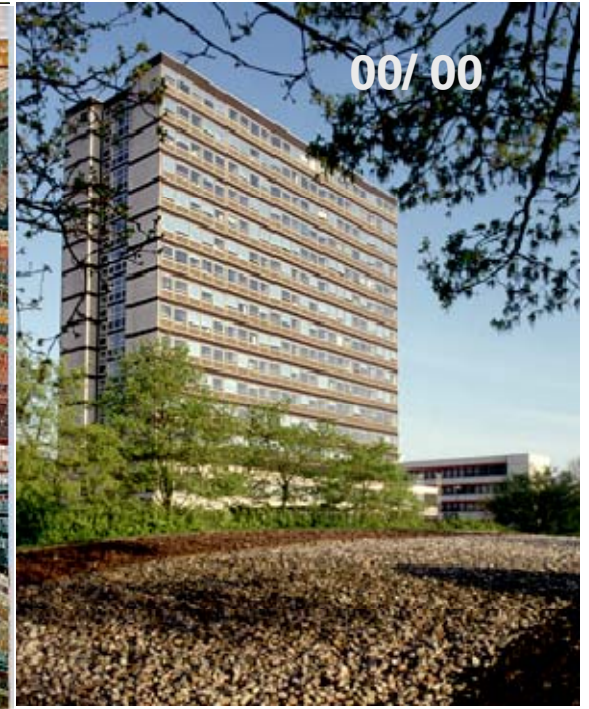
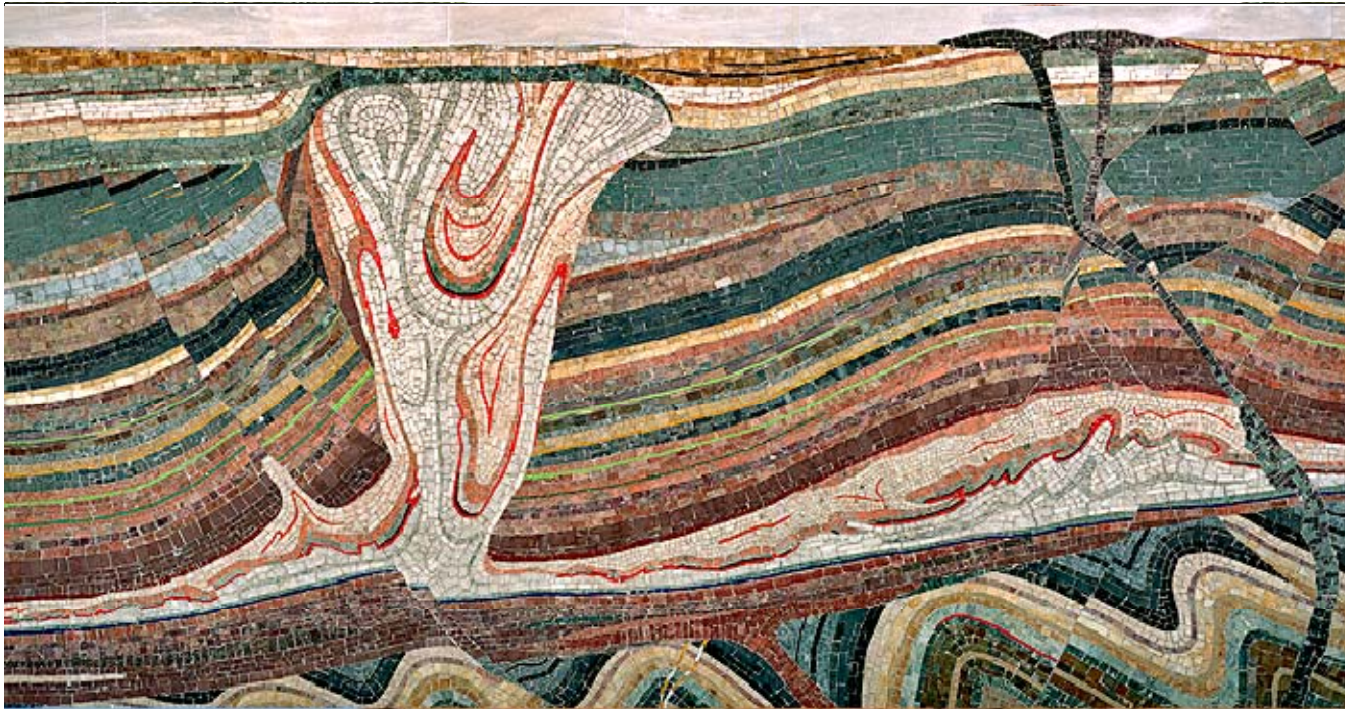
Jede Branche benötigt staatliche GeoDaten.

Die GIW-Kommission schafft bundesweit:

- „GeoGoogle“ - nach Maß für die Wirtschaft
- „Klick-Lizenz“ - schnell, einfach und verständlich
- Datenschutz - verlässlich und angemessen
- Preismodell - einfach und akzeptabel



**GeoBusiness**



## Haushalt und Personal

**58,2 Mio €** Kernhaushalt (2010)

ca. **17,3 Mio €** zusätzl. Mittel (2010)

**718 Mitarbeiterinnen und Mitarbeiter**  
davon

- ca. 50 % höherer Dienst
- ca. 50 % gehobener, mittlerer und einfacher Dienst
- sowie 28 Auszubildende



Bundesanstalt für  
Geowissenschaften  
und Rohstoffe

**GEOZENTRUM HANNOVER**